

東京都 精神科救急医療情報センター

令和4年度実績報告

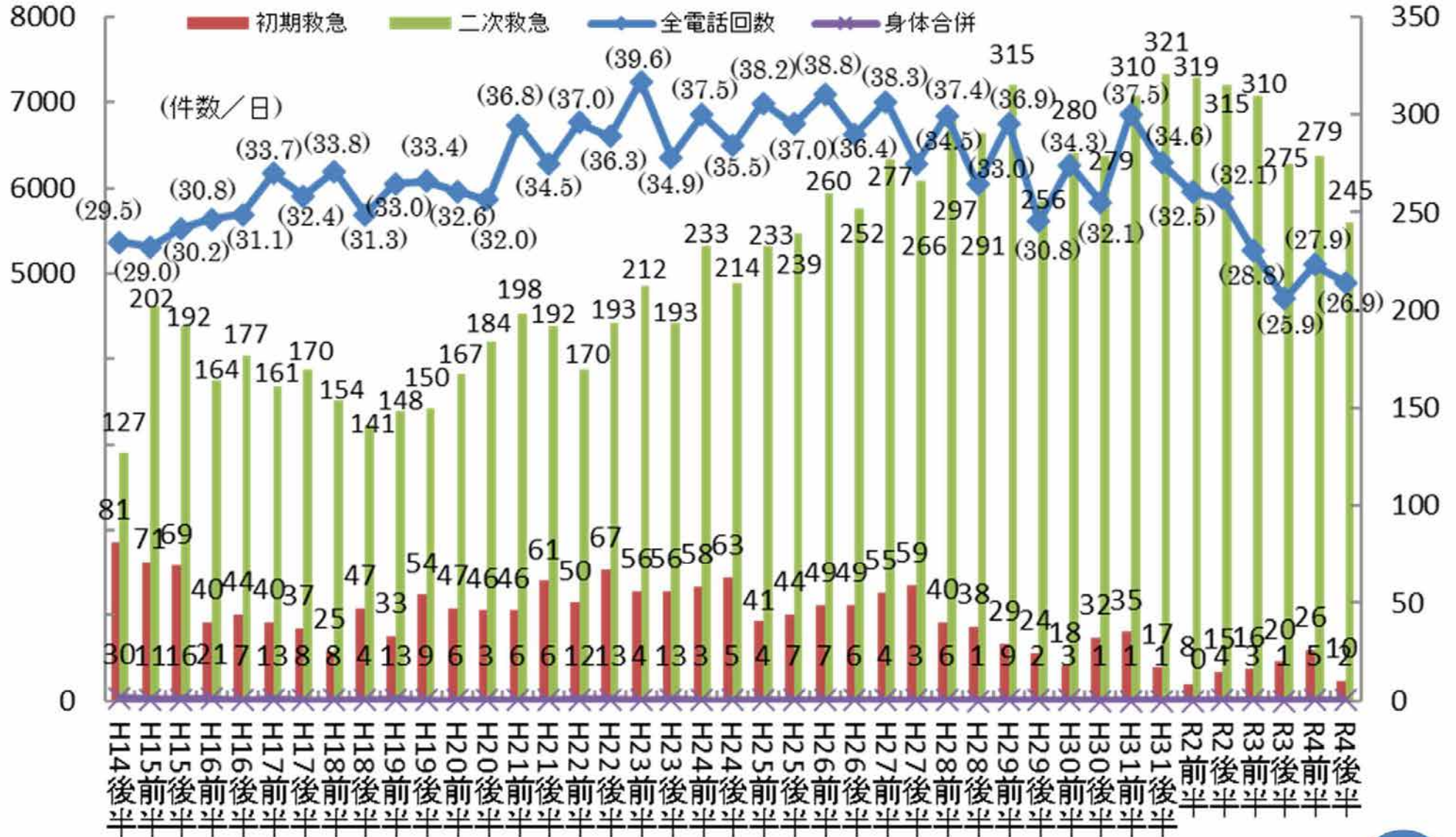
NPOメンタルケア協議会

## 令和4年度実績件数

実績	4	5	6	7	8	9	10	11	12	1	2	3	計
全電話回数	708	970	918	798	812	892	926	713	772	814	762	907	9992
初期救急	3	3	6	2	7	5	1	0	3	2	2	2	36
二次救急	44	51	42	49	45	48	35	34	38	47	42	49	524
身体合併	0	1	0	1	1	1	0	0	1	0	0	1	6
身体合併(都)	0	0	0	0	0	1	0	0	0	0	0	0	1

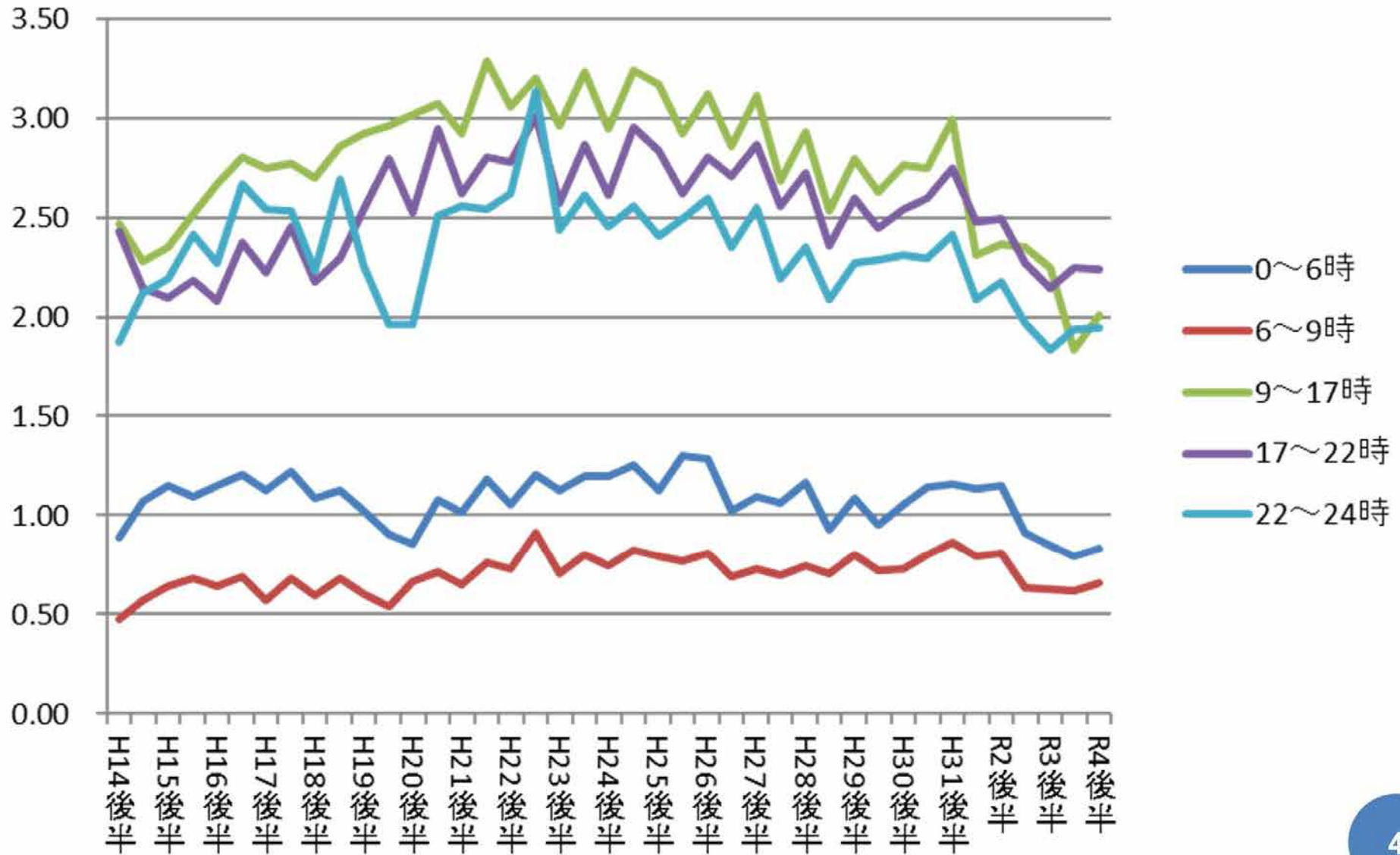
(単位:件)

# 実績数の推移



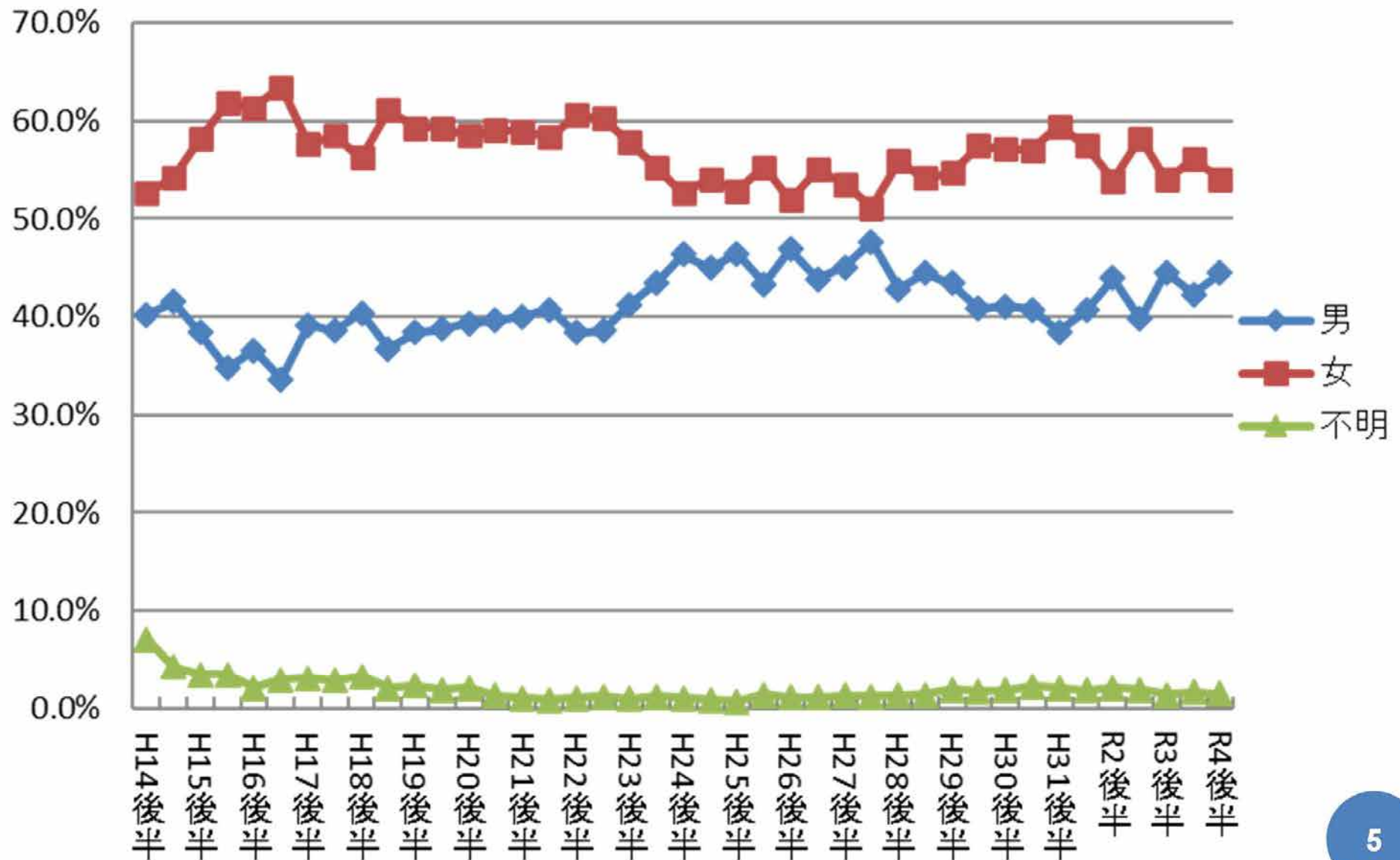
(単位:件)

# 時間帯別相談件数の推移

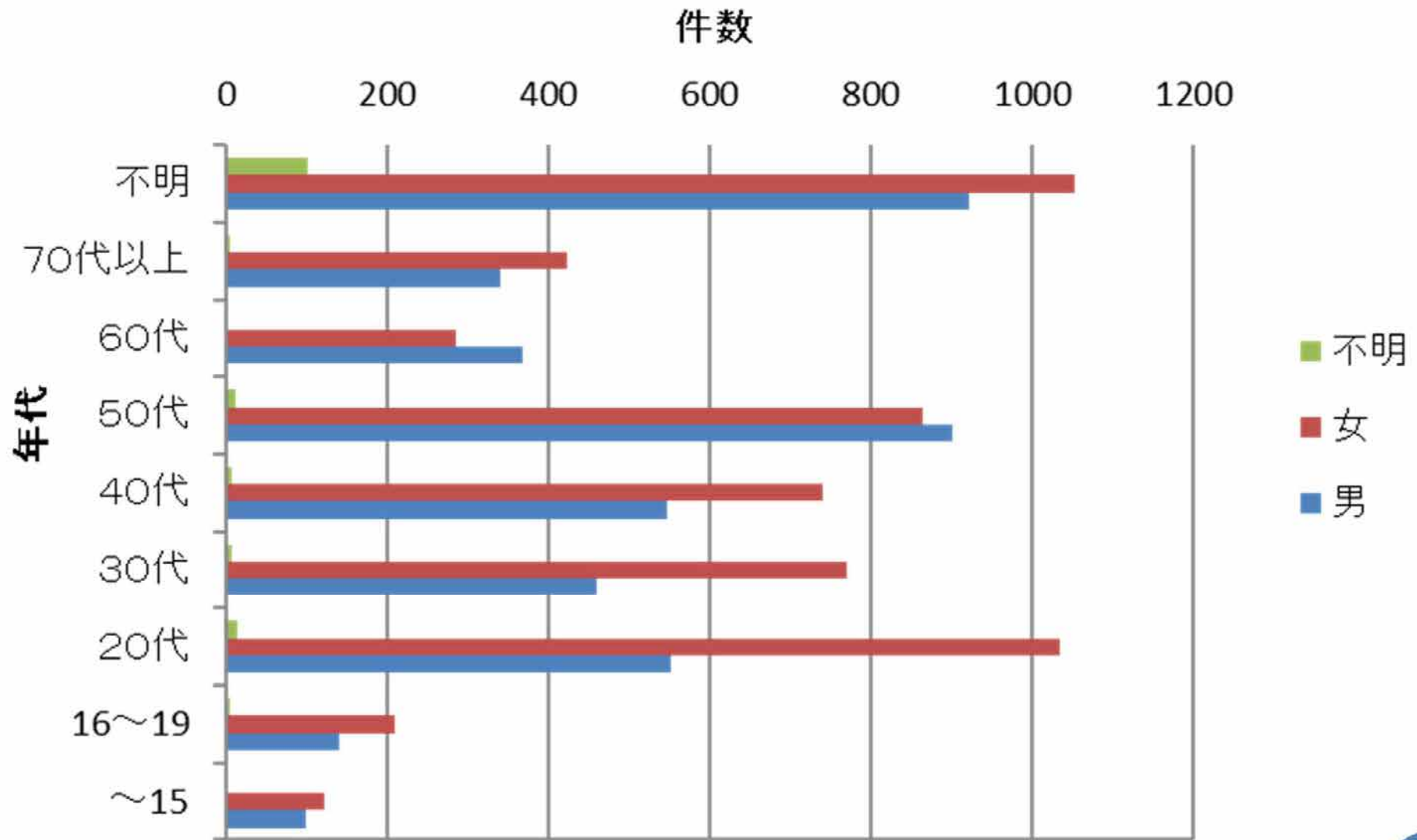


(単位:件/hour)

# 男女比の推移(対象者)

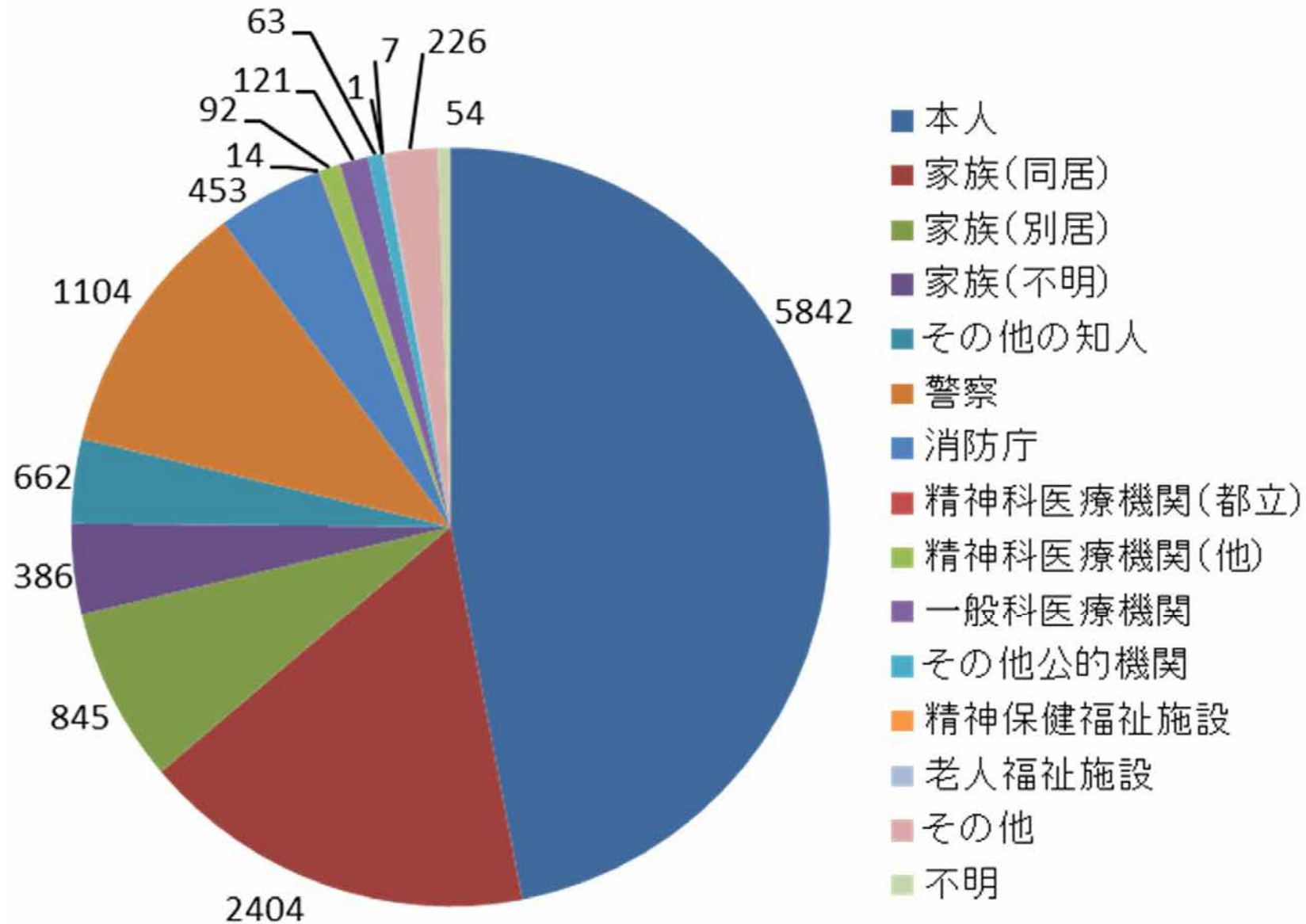


# 年代別男女比(対象者)



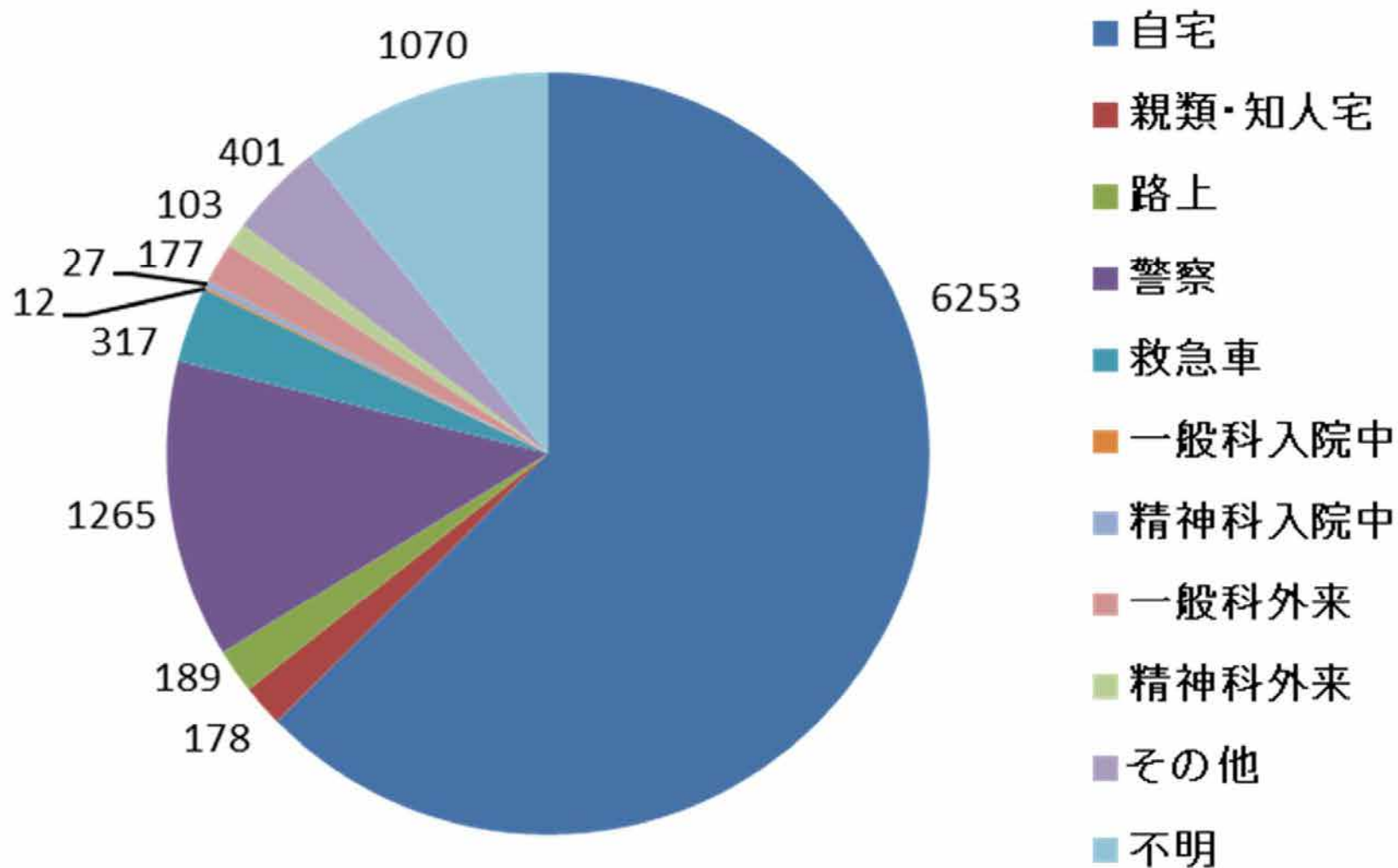
令和4年度 N=9992

# 電話連絡者と対象者との関係



令和4年度 N=9992

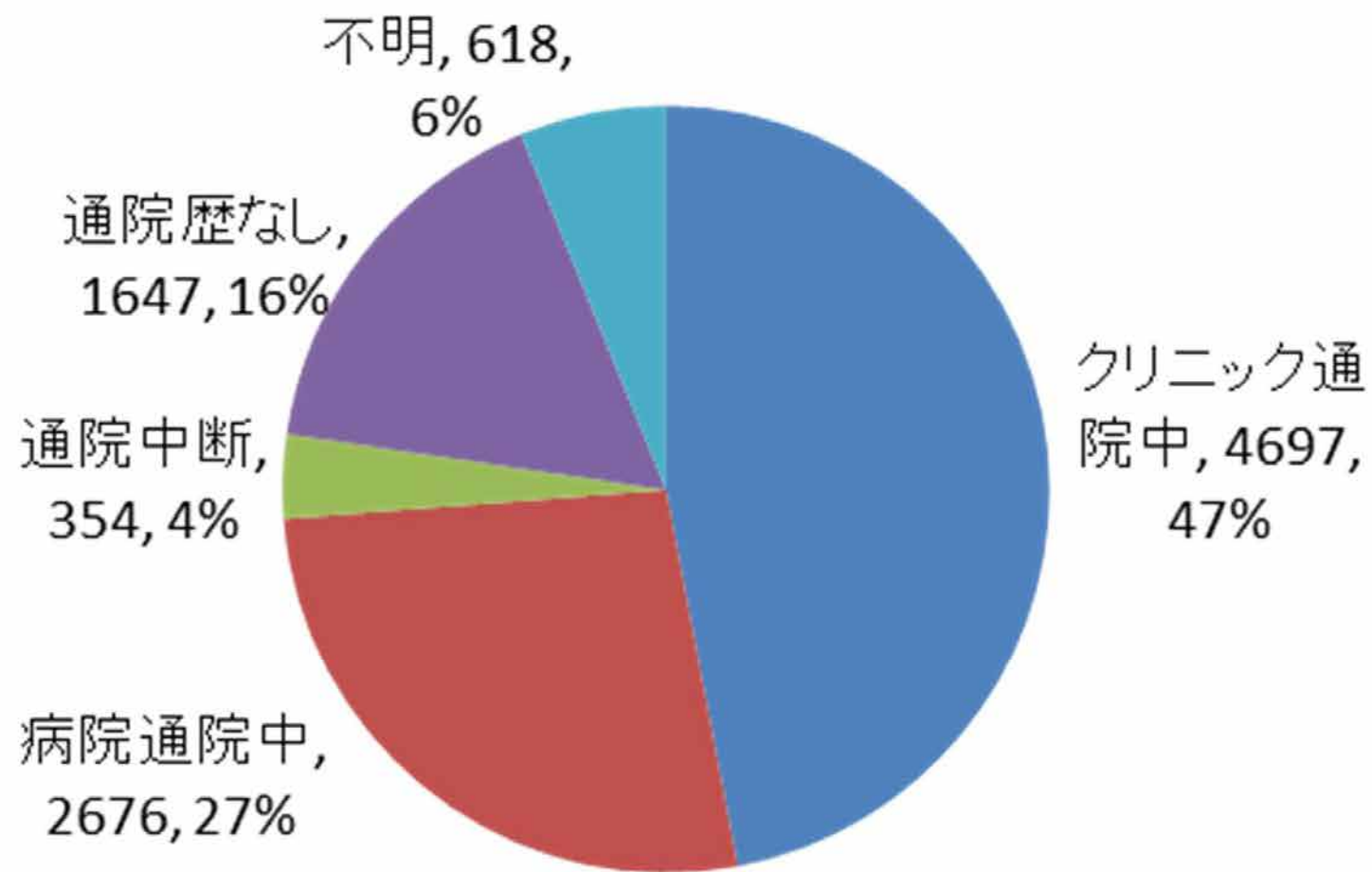
# 電話連絡時の対象者現在地



令和4年度 N=9992

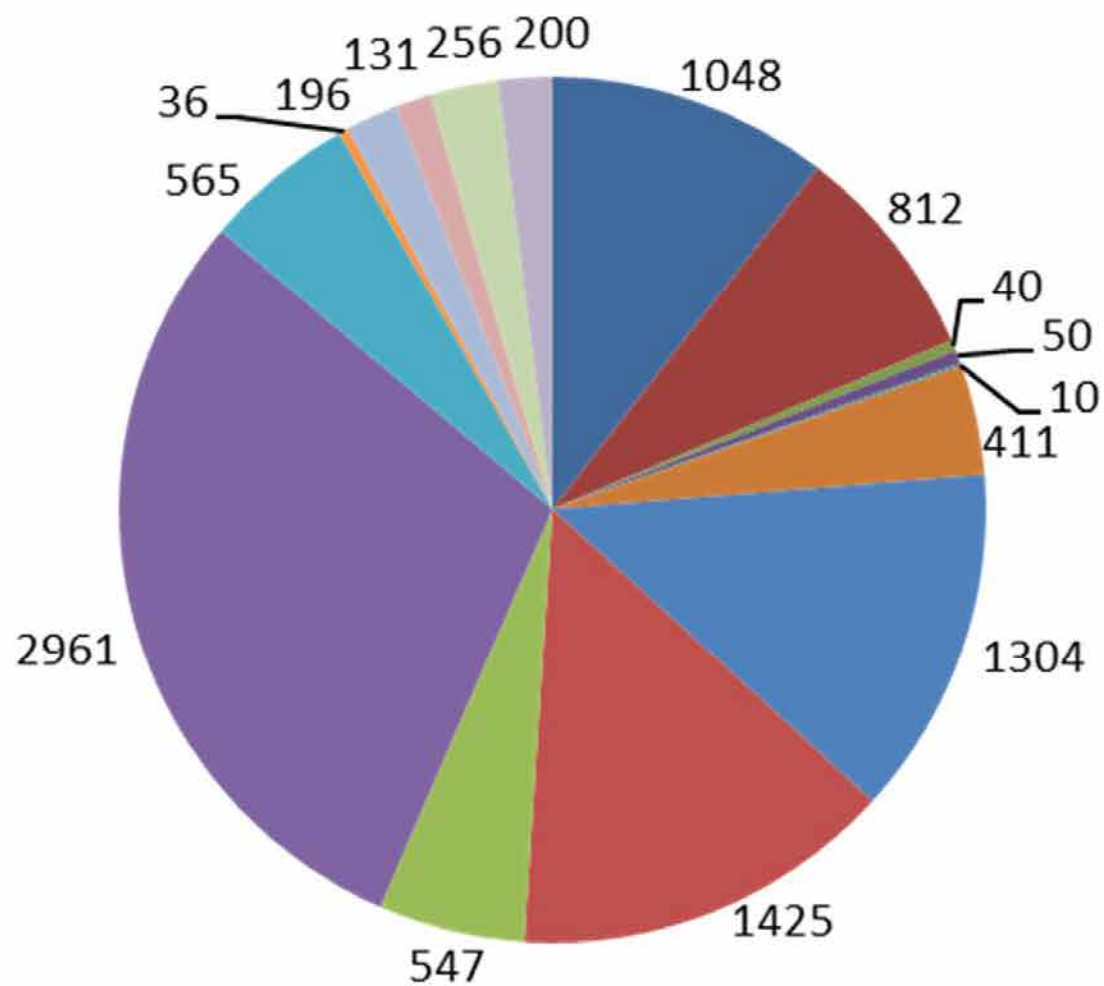


# 精神科通院歴



令和4年度 N=9992

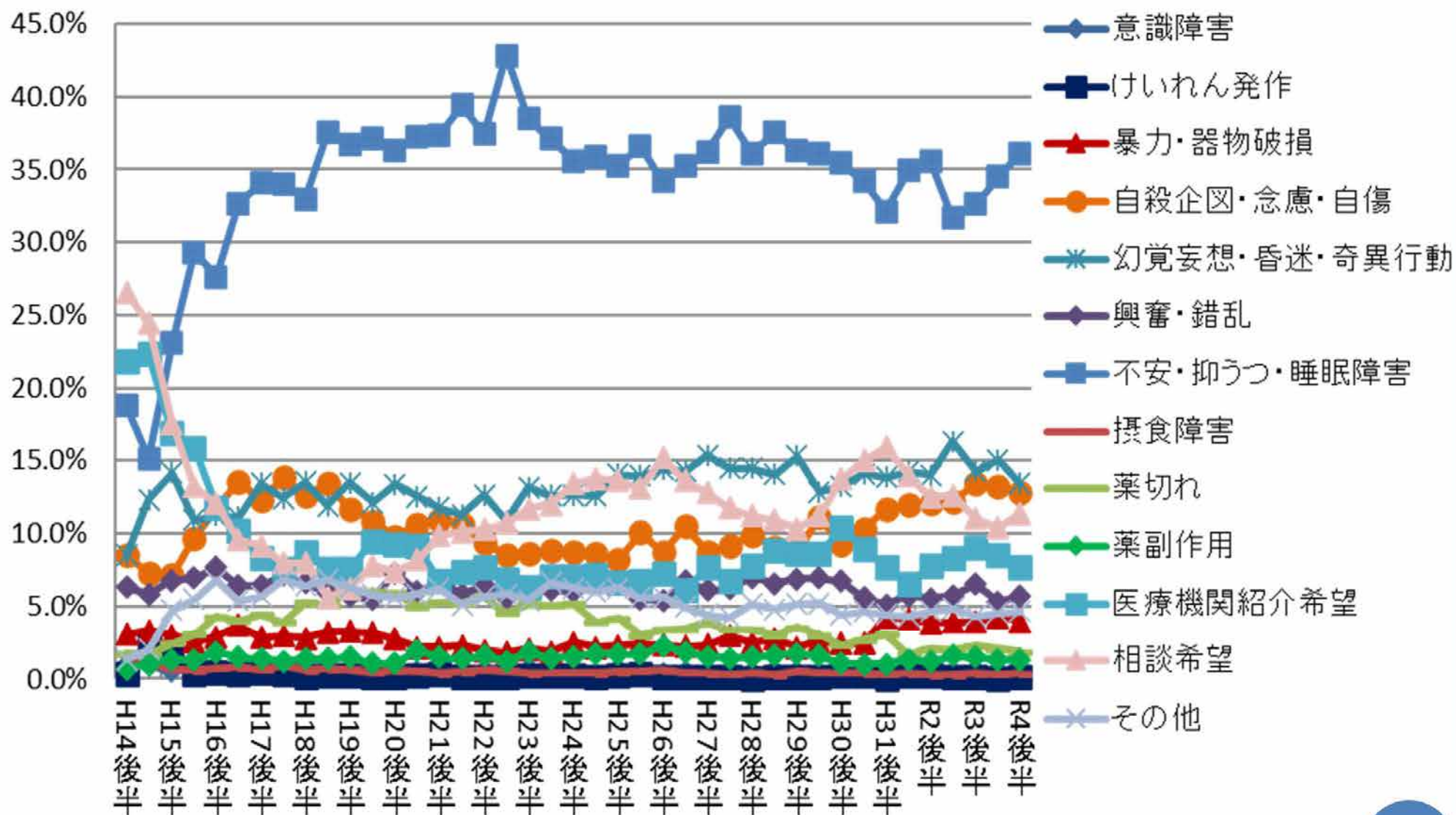
# 電話相談内容



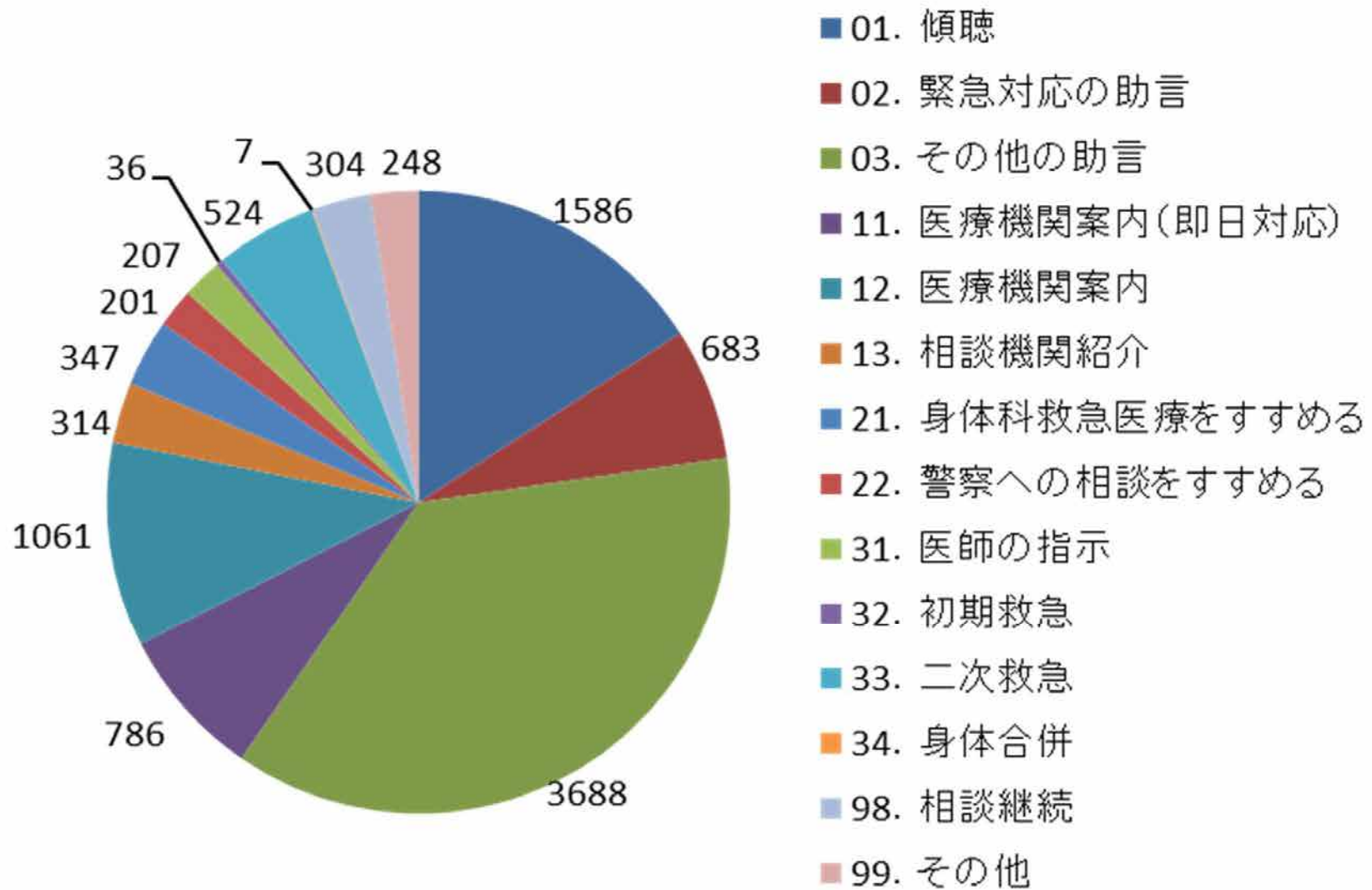
- 01. 相談希望
- 02. 医療機関紹介希望
- 03. 相談機関紹介希望
- 11. 意識障害
- 12. けいれん発作
- 21. 暴力・器物破損
- 22. 自殺企図・念慮・自傷
- 31. 幻覚妄想・昏迷・奇異行動
- 32. 興奮・錯乱
- 33. 不安・焦燥・抑うつ
- 41. 睡眠障害
- 42. 拒食・過食
- 51. 薬切れ
- 52. 薬副作用
- 91. 身体症状のみ
- 99. その他

令和4年度 N=9992

# 相談内容の推移

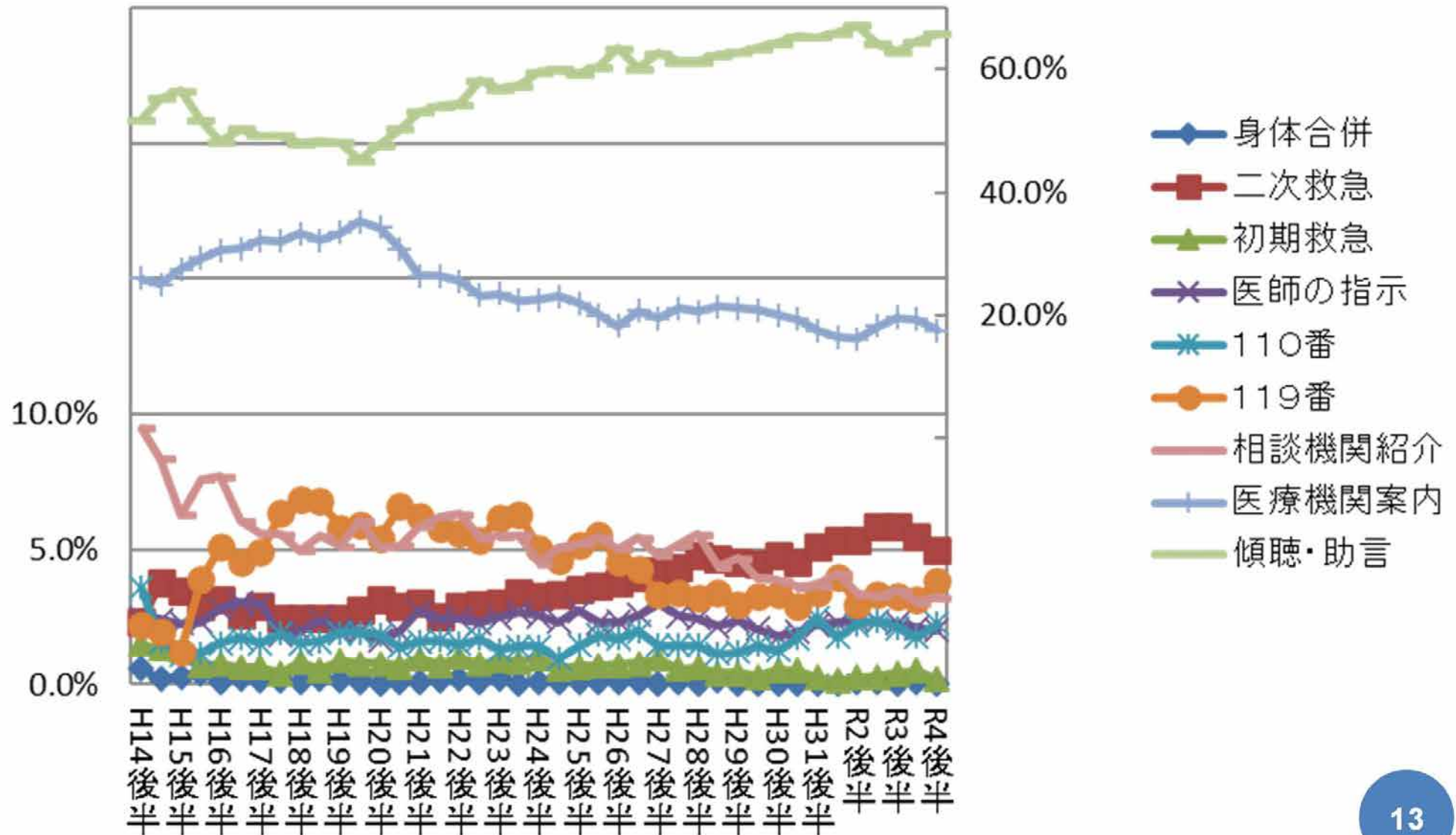


# 情報センターの対応

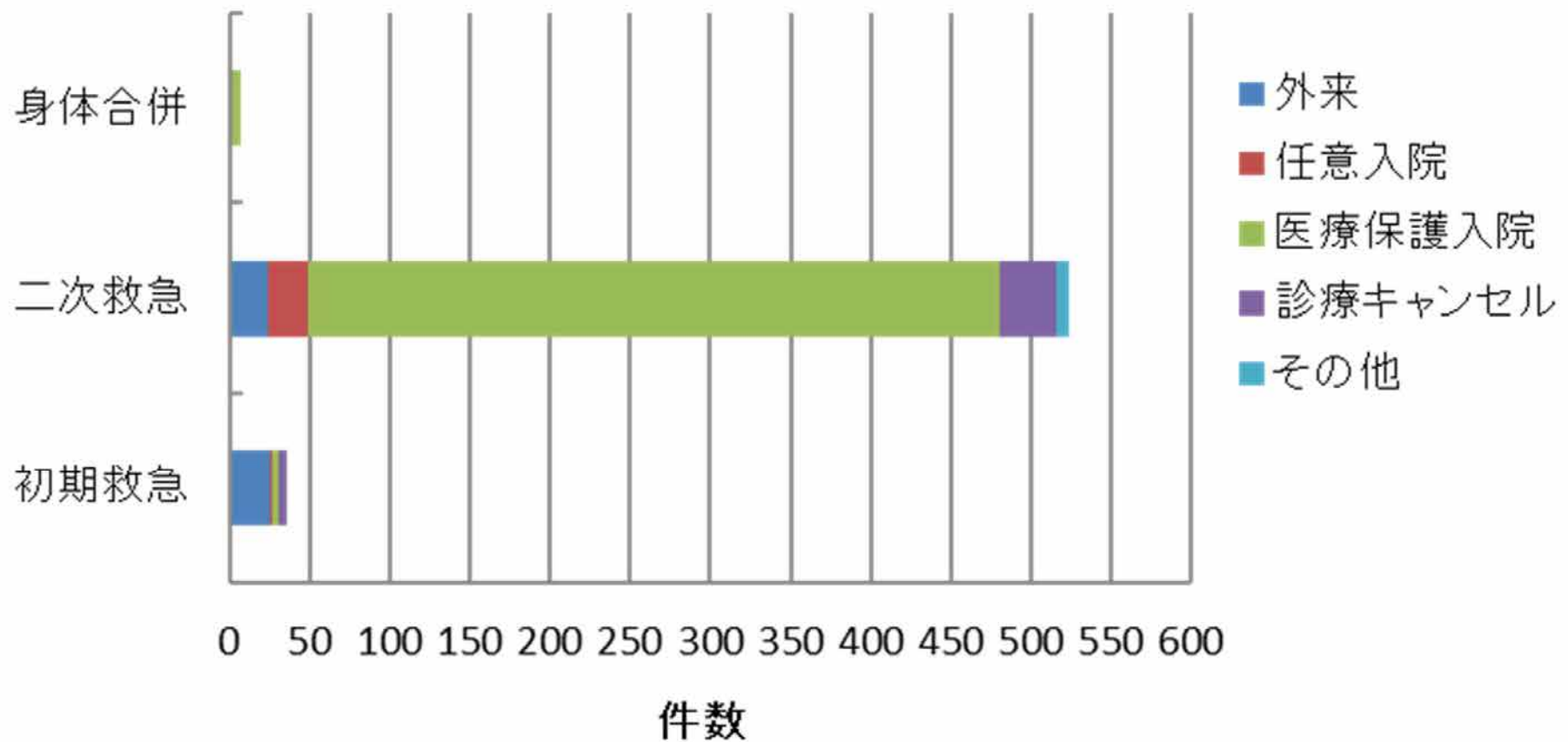


令和4年度 N= 9992

# 情報センター対応の推移

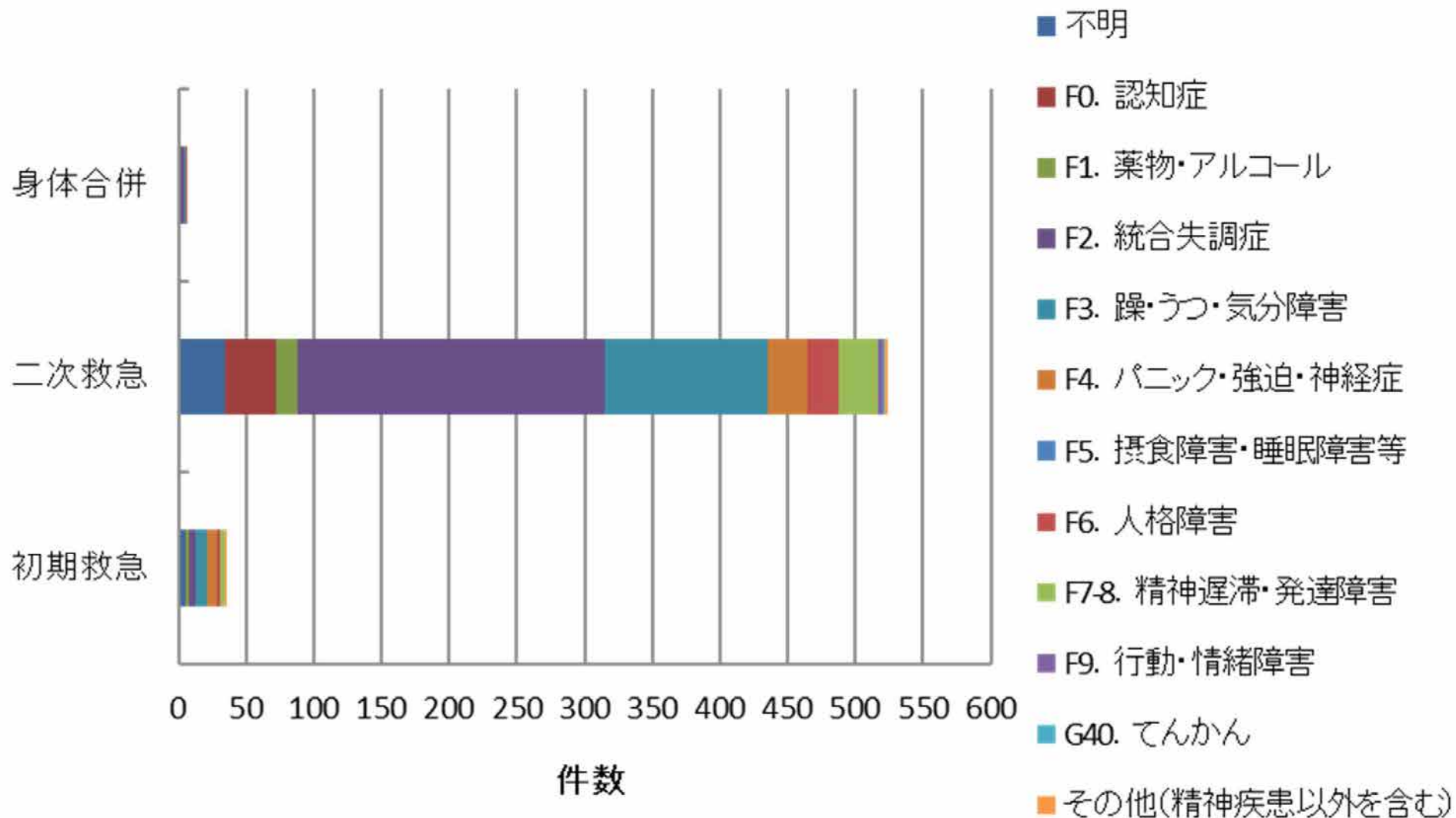


# 救急別システム結果



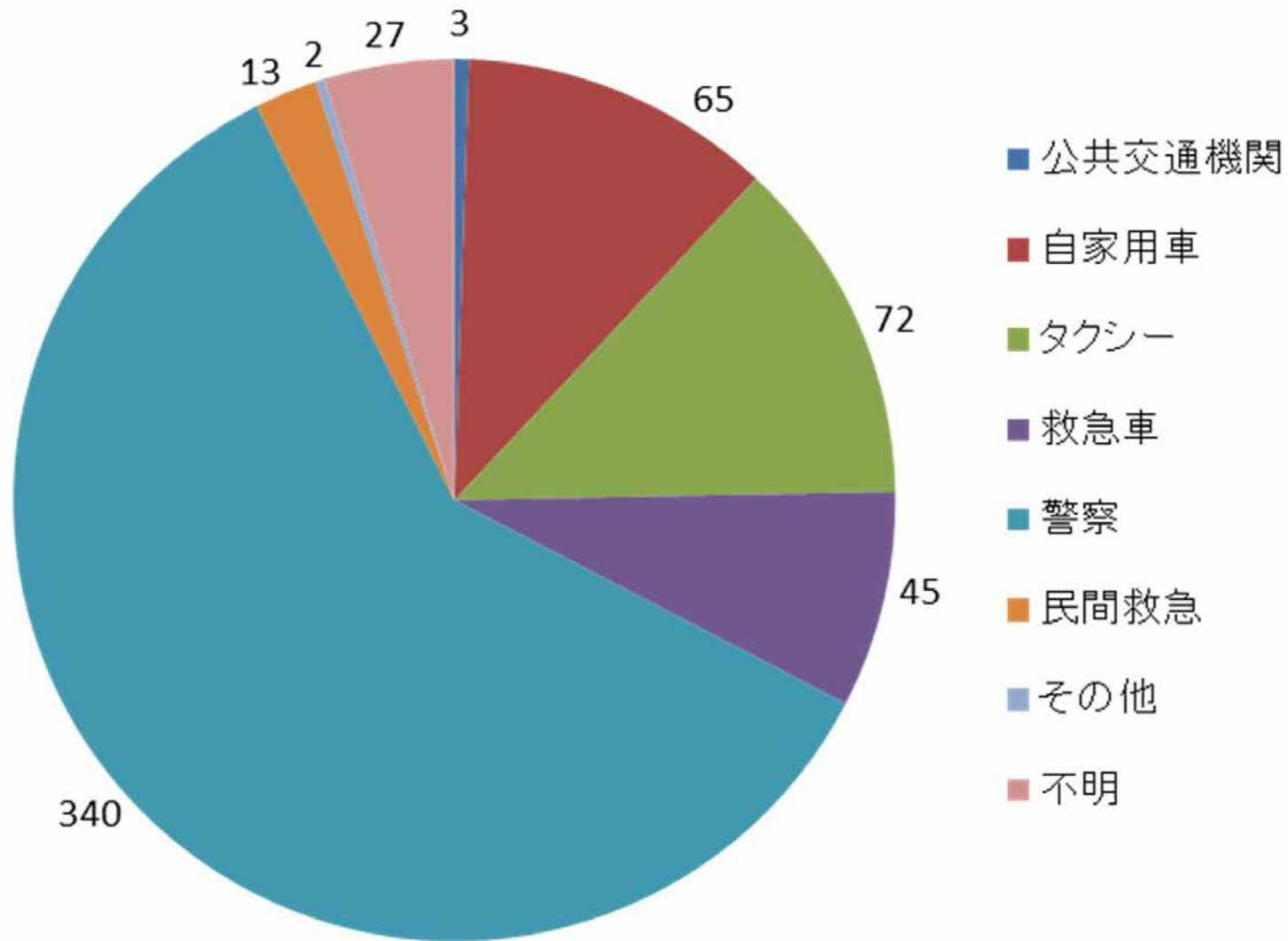
令和4年度 N=567

# 救急別病名判定



令和4年度 N=567

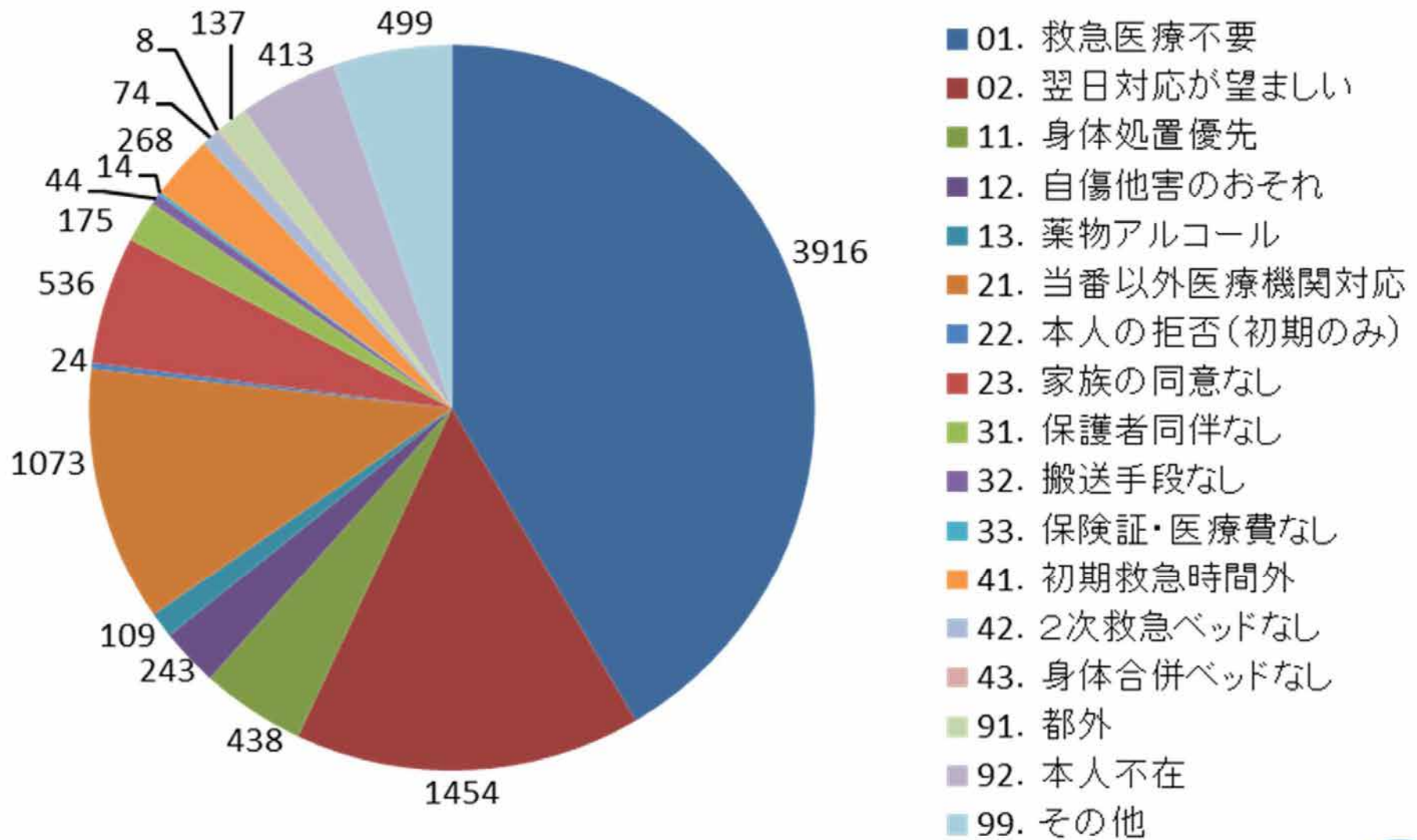
# 搬送手段



令和4年度 N=567



# システムに乗らない理由



令和4年度 N=9425

# システムに乗らない理由の推移

