



東京都 精神科救急医療情報センター

平成27年度実績報告

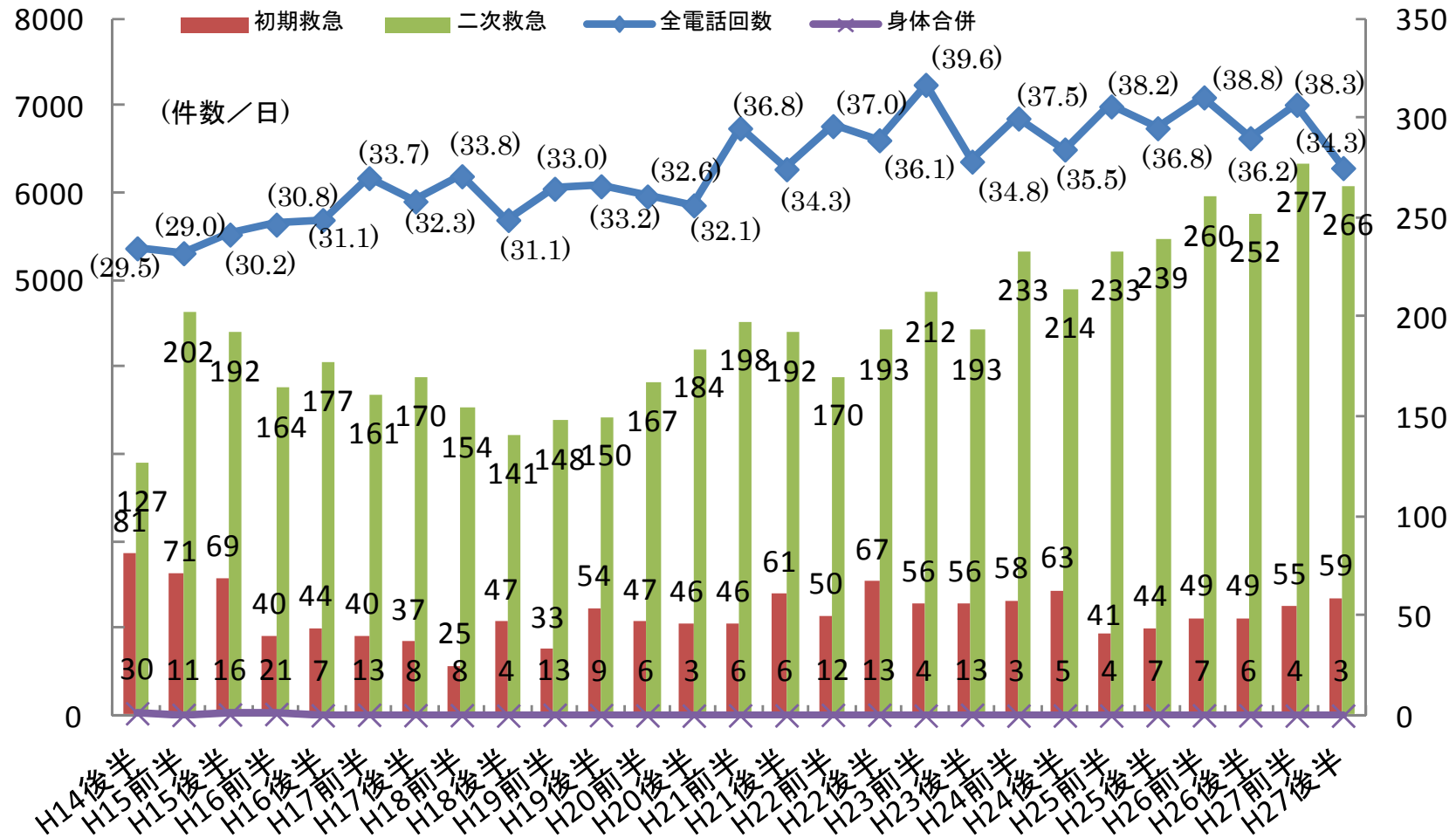
NPOメンタルケア協議会

平成27年度実績件数

実績	4	5	6	7	8	9	10	11	12	1	2	3	計
全電話 回数	1130	1308	1086	1167	1049	1272	1165	1041	1101	979	863	1137	13298
初期 救急	7	11	9	12	7	9	10	11	12	13	5	8	114
二次 救急	44	55	41	47	41	49	47	41	45	47	39	47	543
身体 合併	0	1	2	0	1	0	0	1	0	1	0	1	7
身体 合併(都)	0	1	0	0	0	0	0	0	0	0	0	0	1

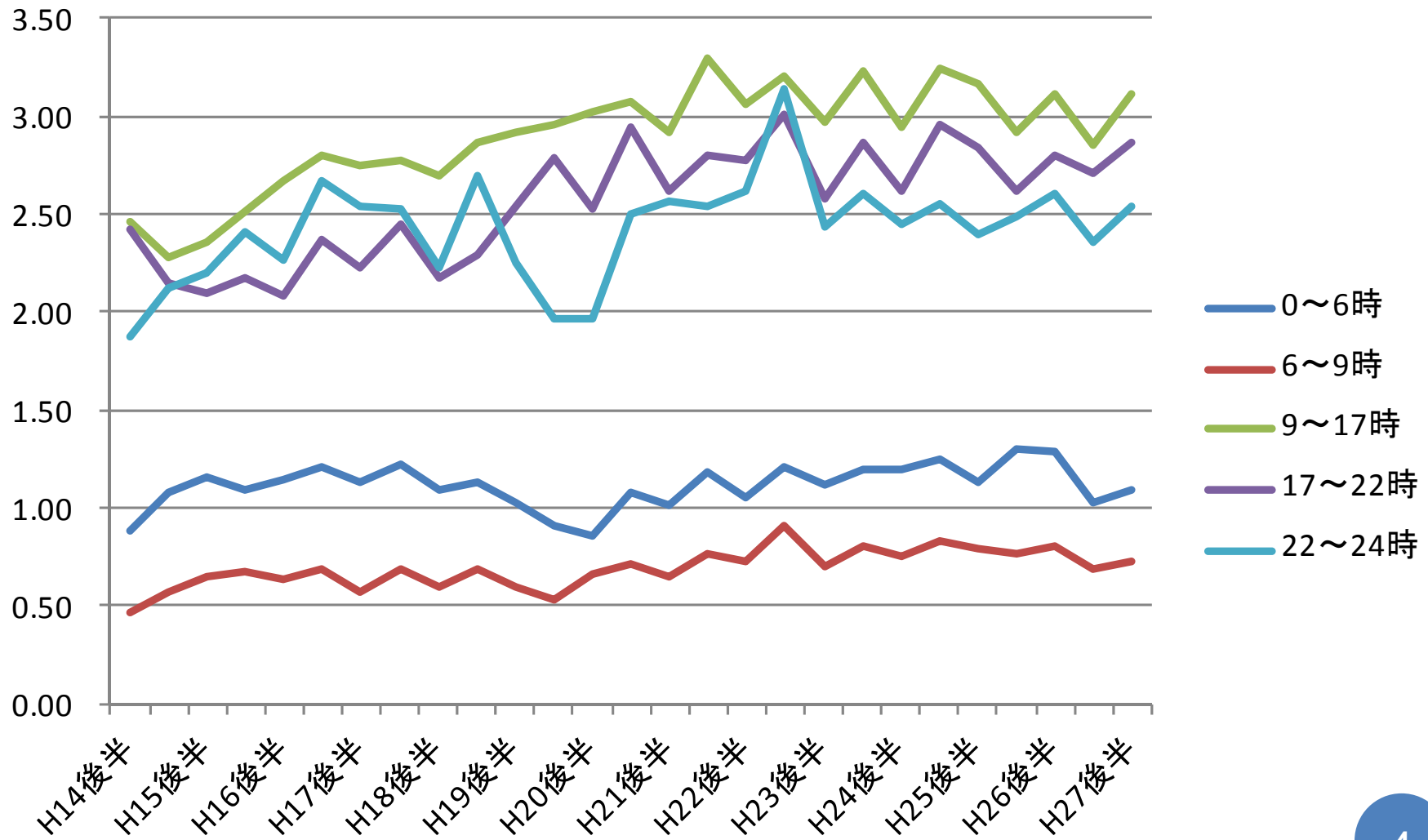
(単位:件)

実績数の推移



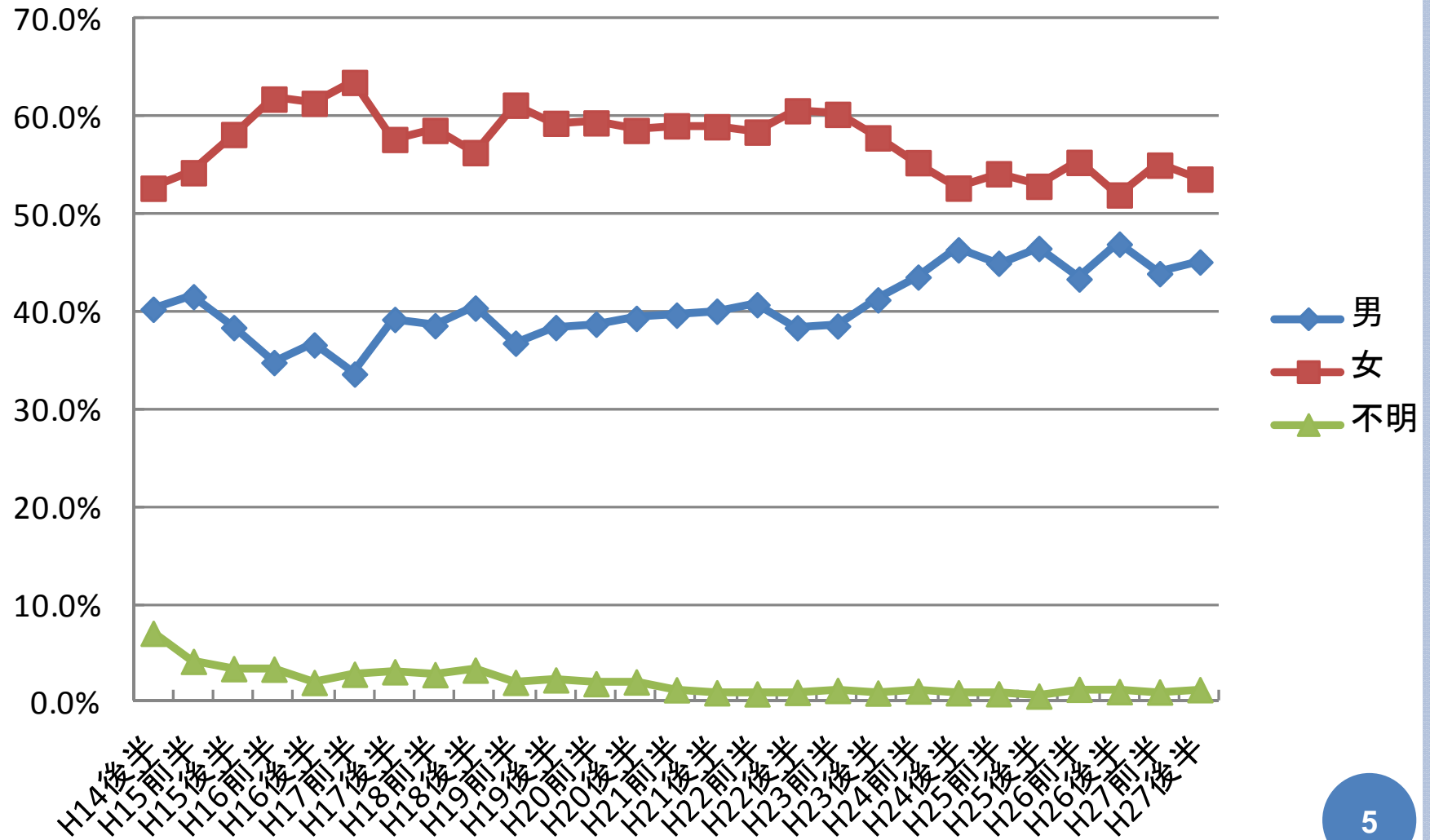
(単位:件)

時間帯別相談件数の推移

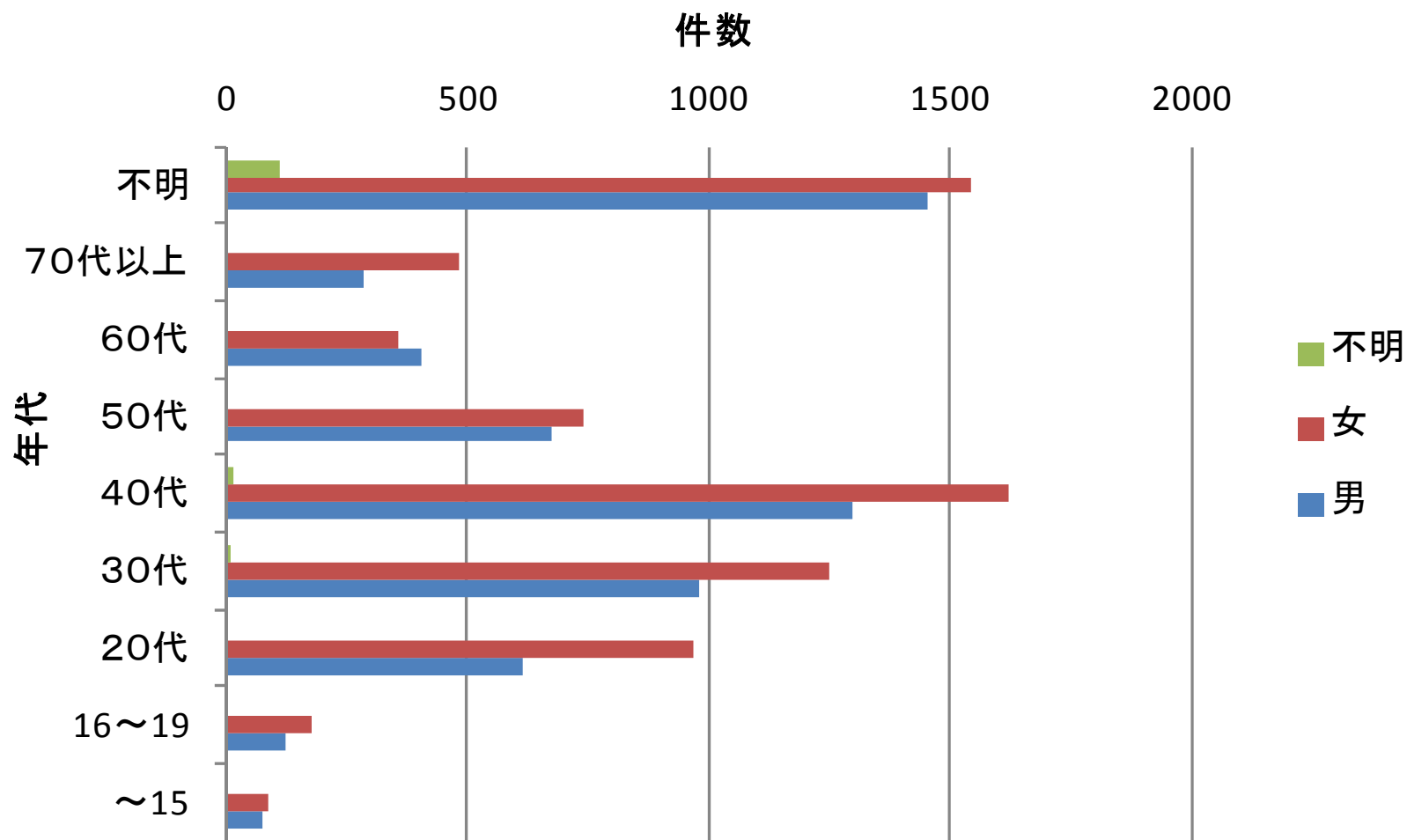


(単位:件/hour)

男女比の推移(対象者)

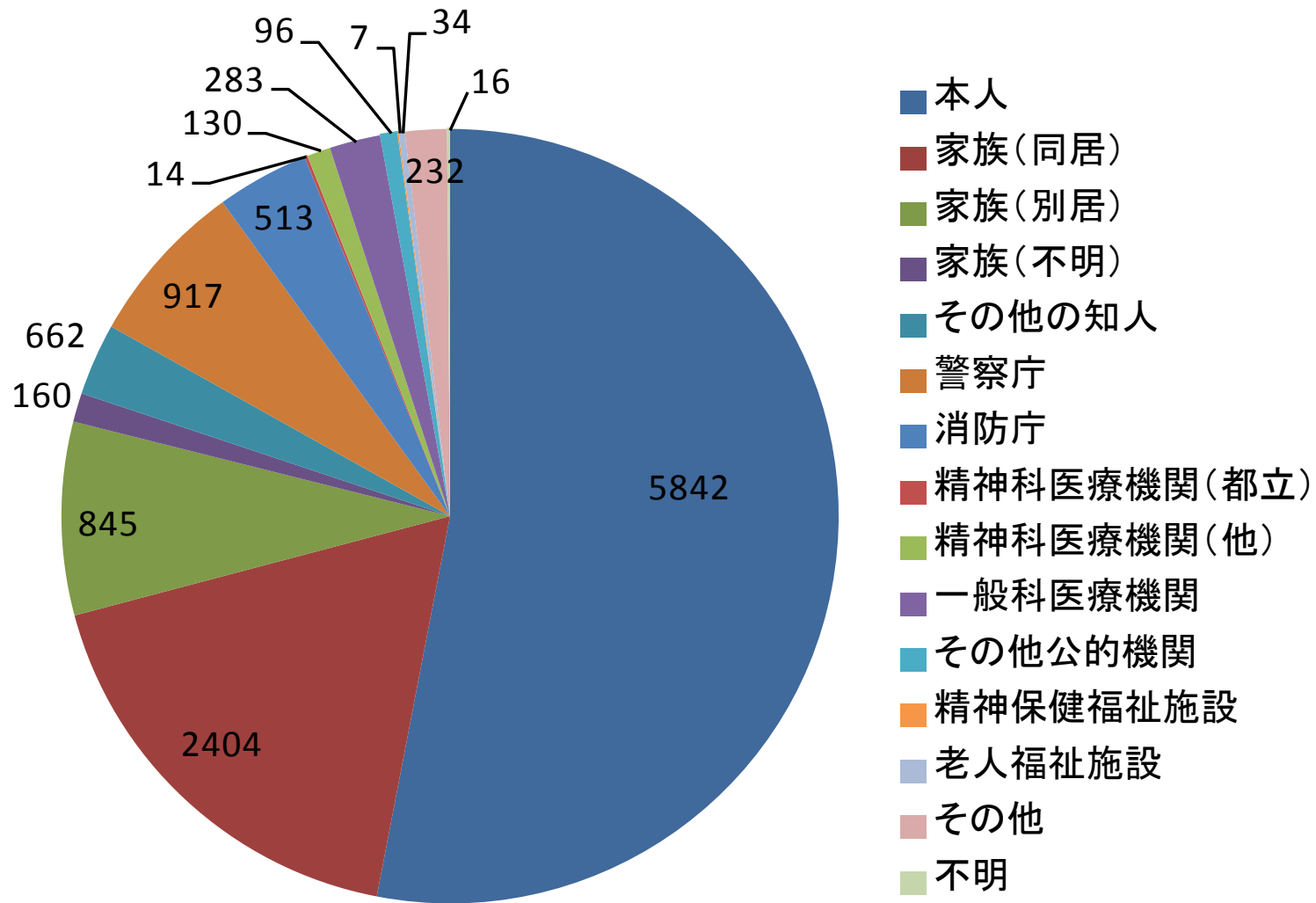


年代別男女比(対象者)



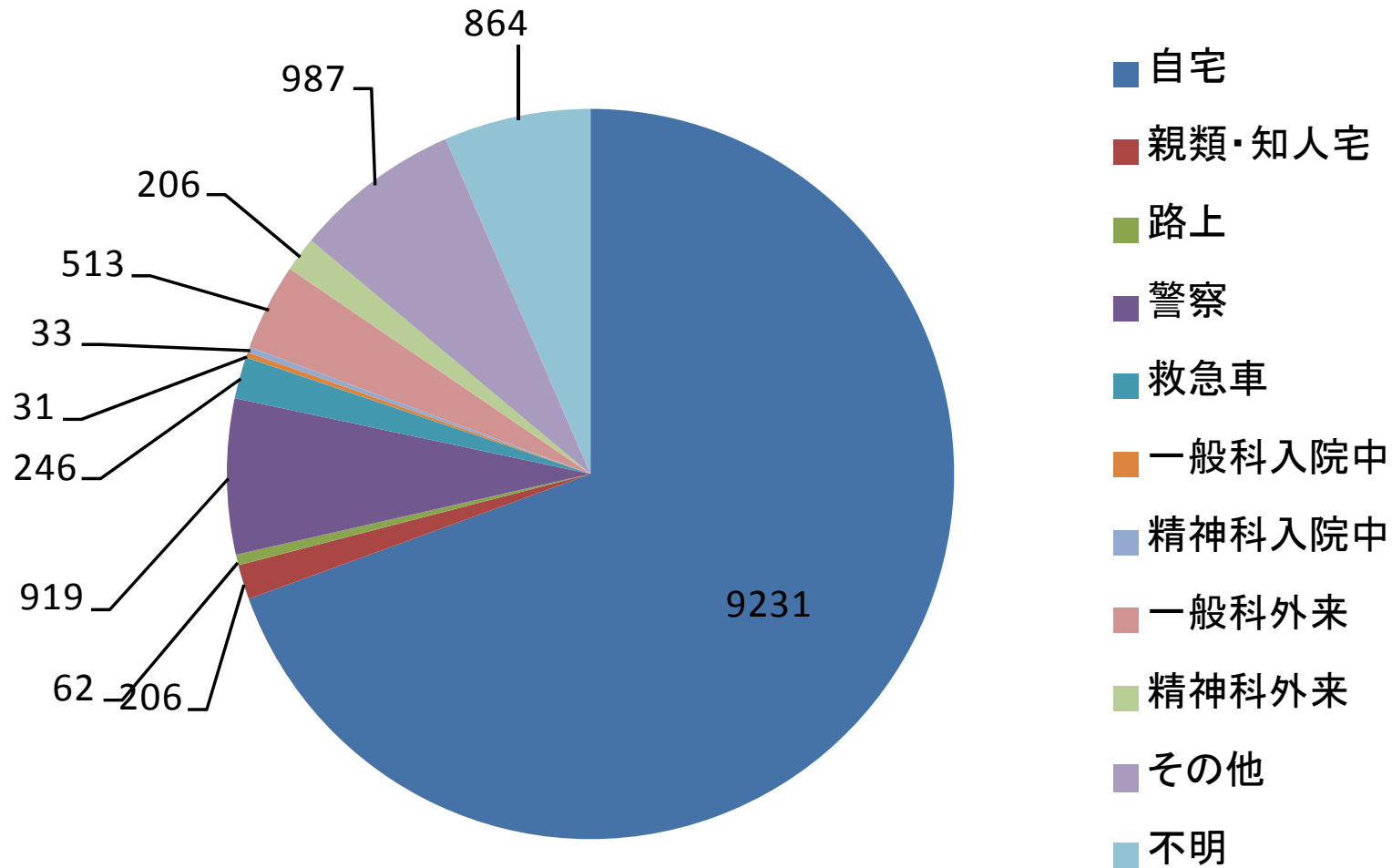
平成27年度 N=13298

電話連絡者と対象者との関係



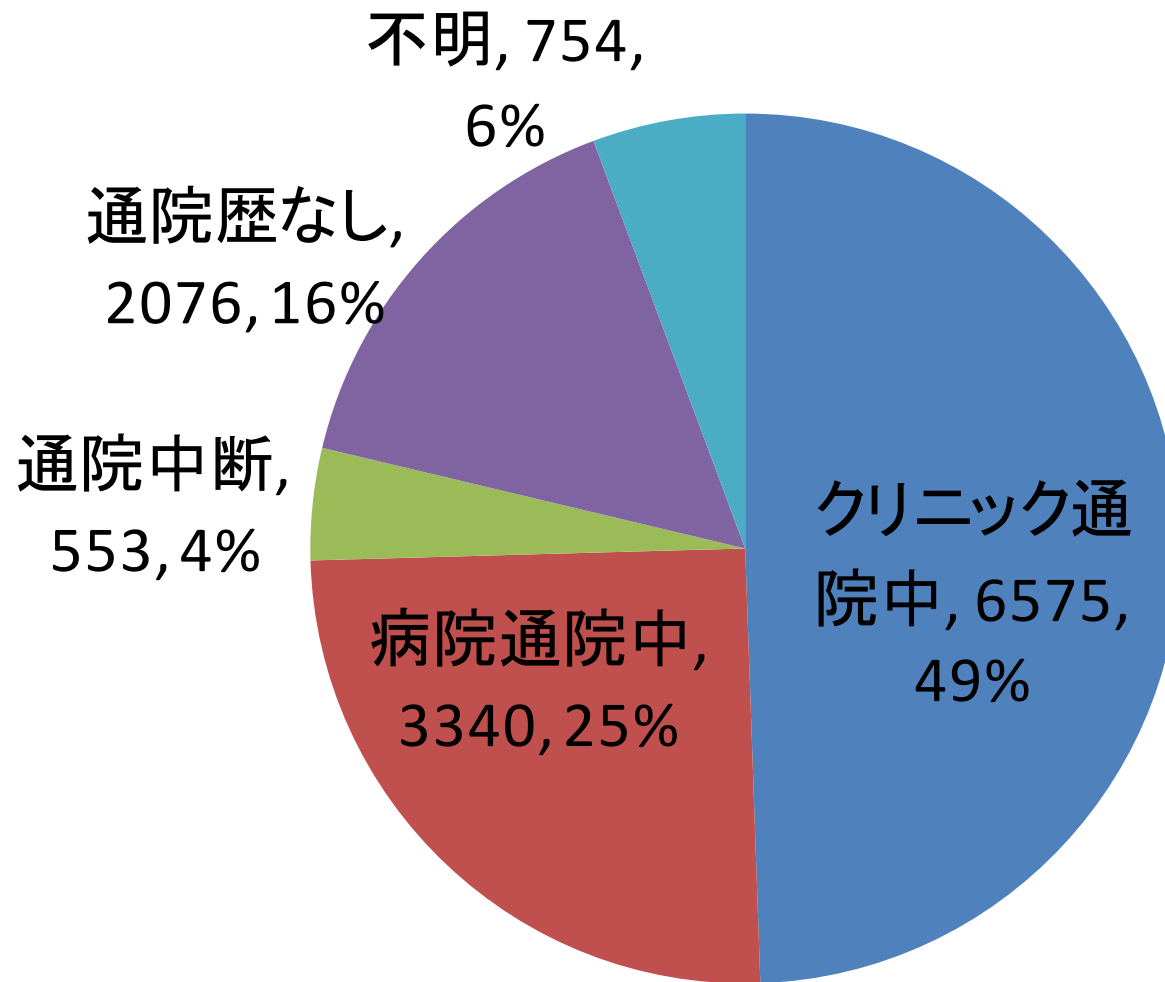
平成27年度 N=13298

電話連絡時の対象者現在地



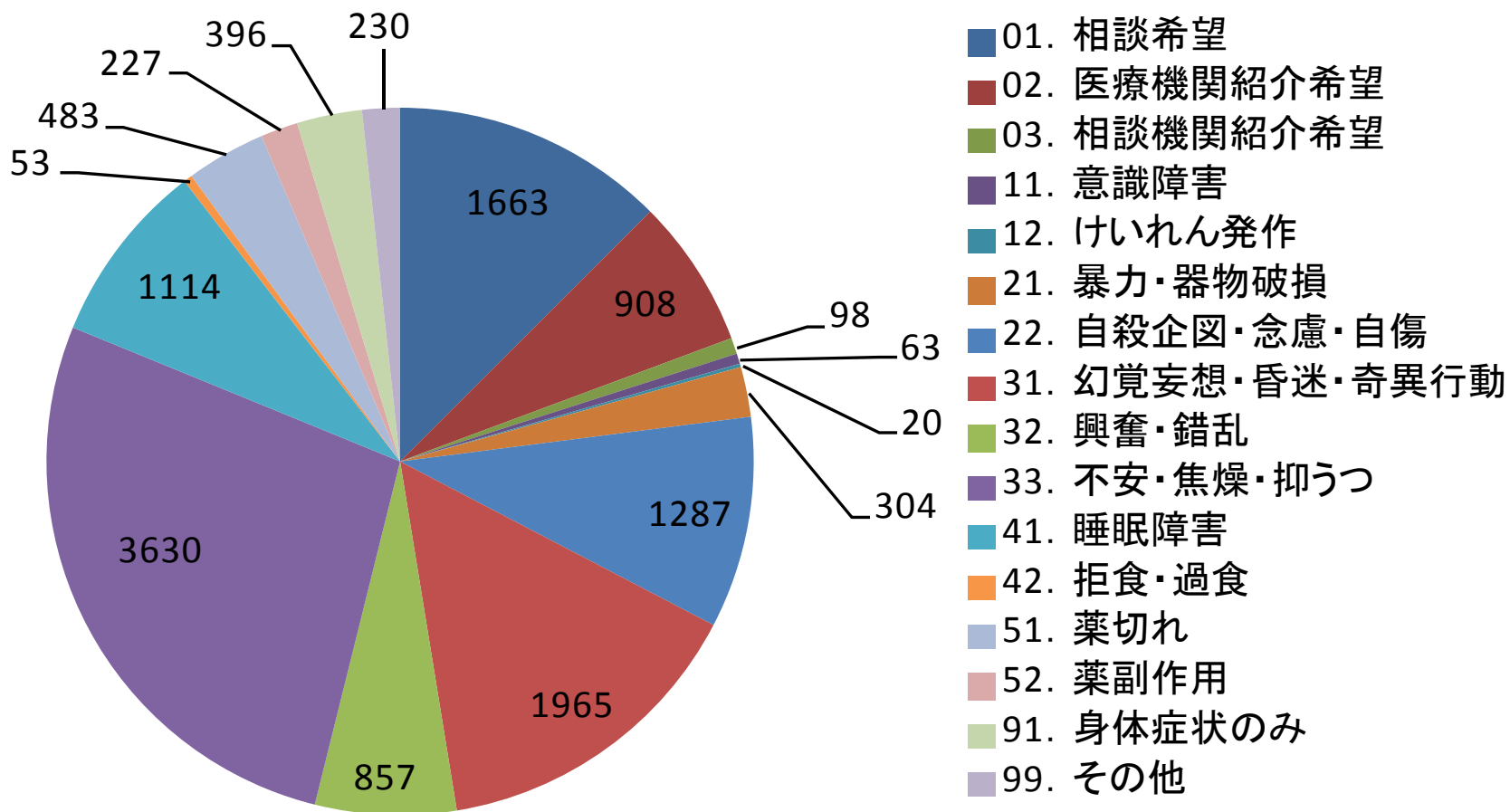
平成27年度 N=13298

精神科通院歴



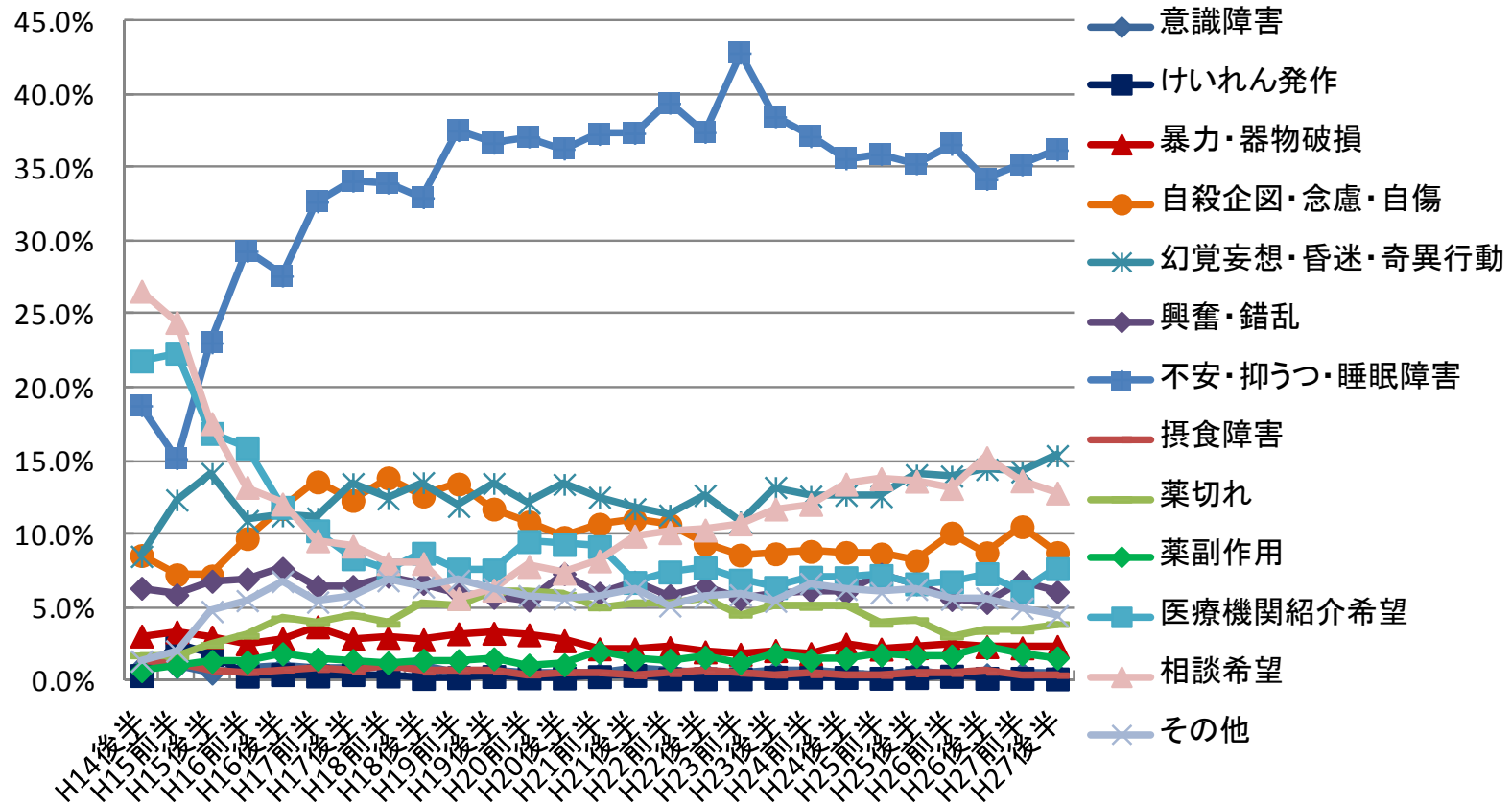
平成27年度 N=13298

電話相談内容

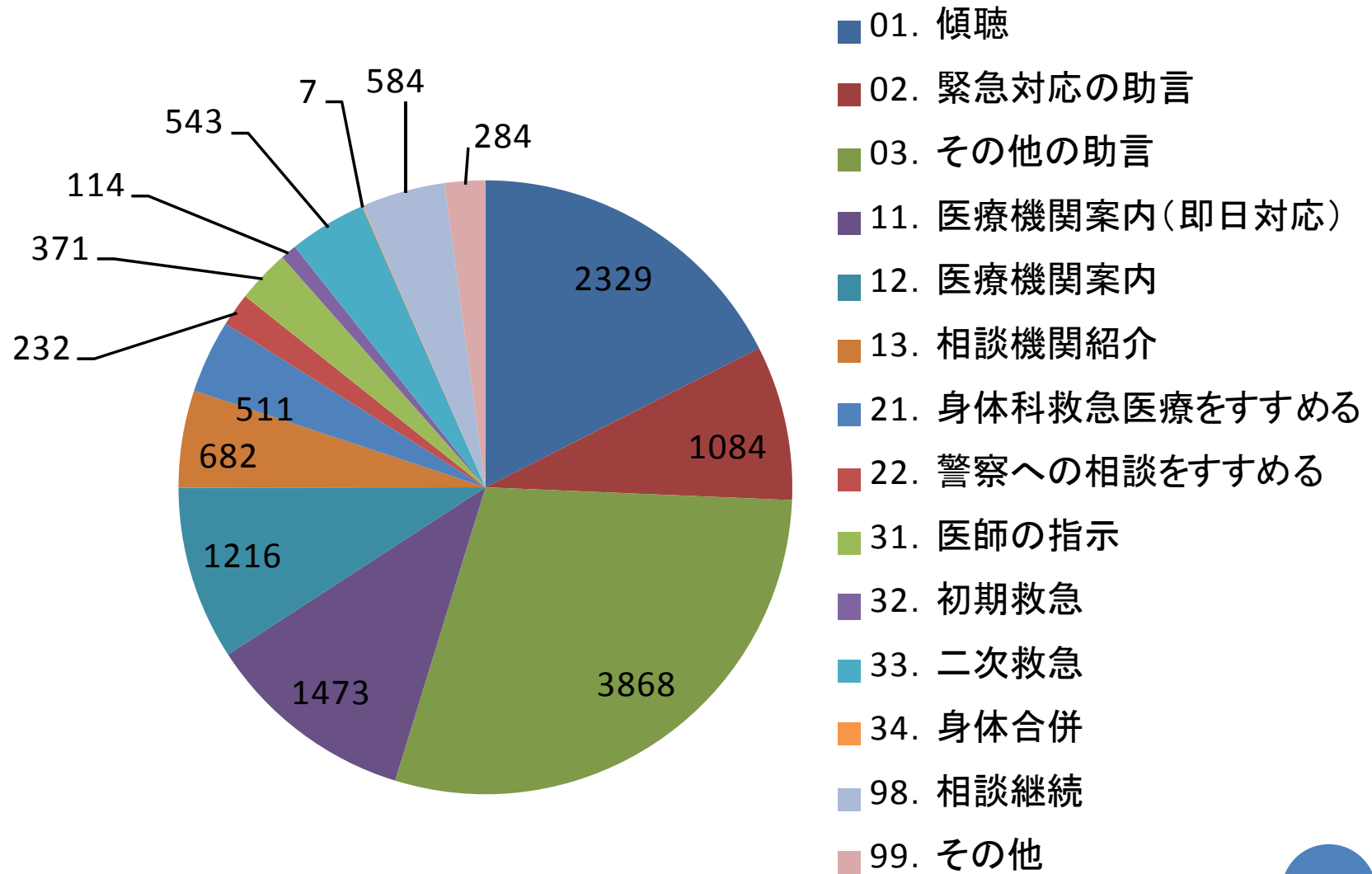


平成27年度 N=13298

相談内容の推移

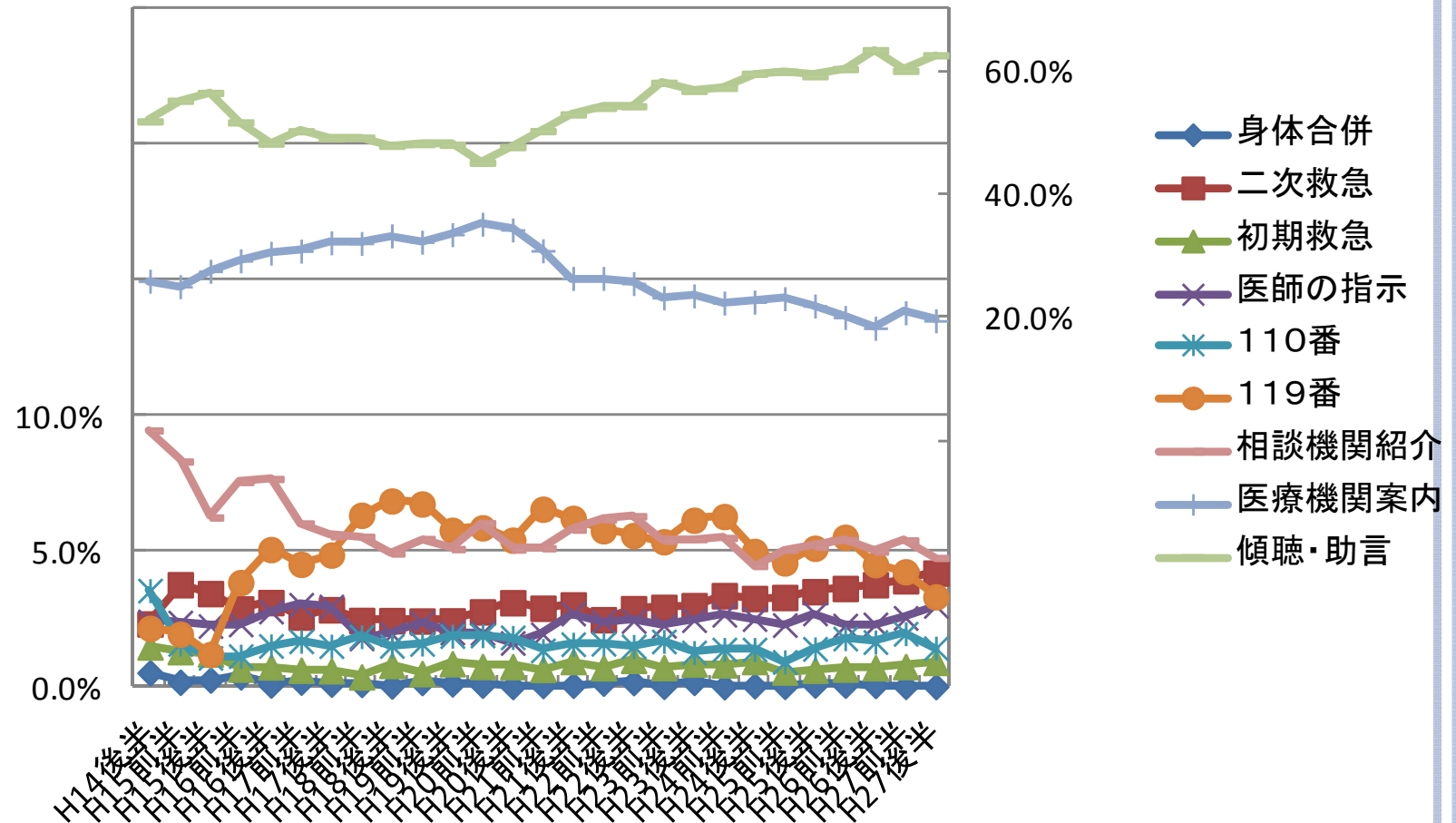


情報センターの対応

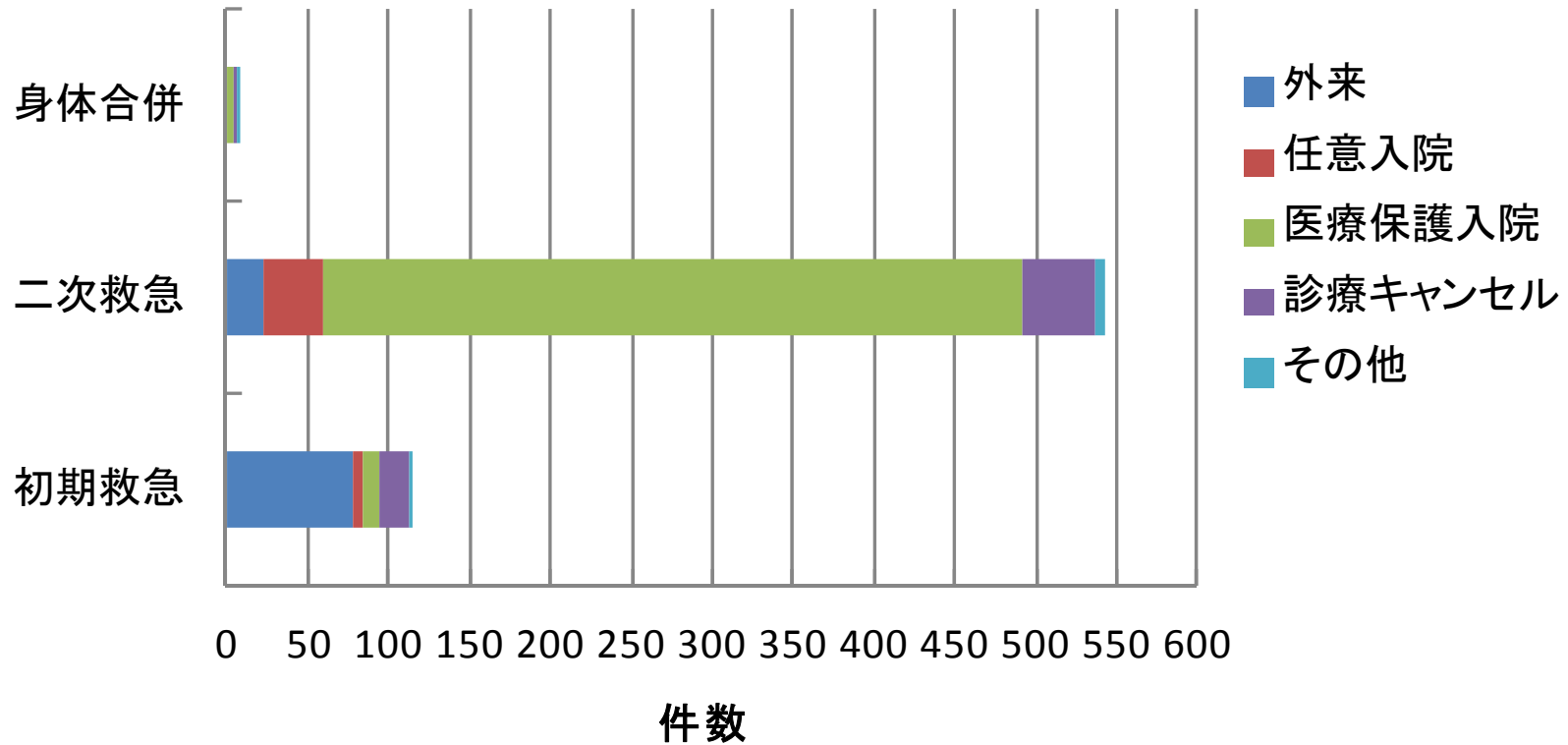


平成27年度 N=13298

情報センター対応の推移

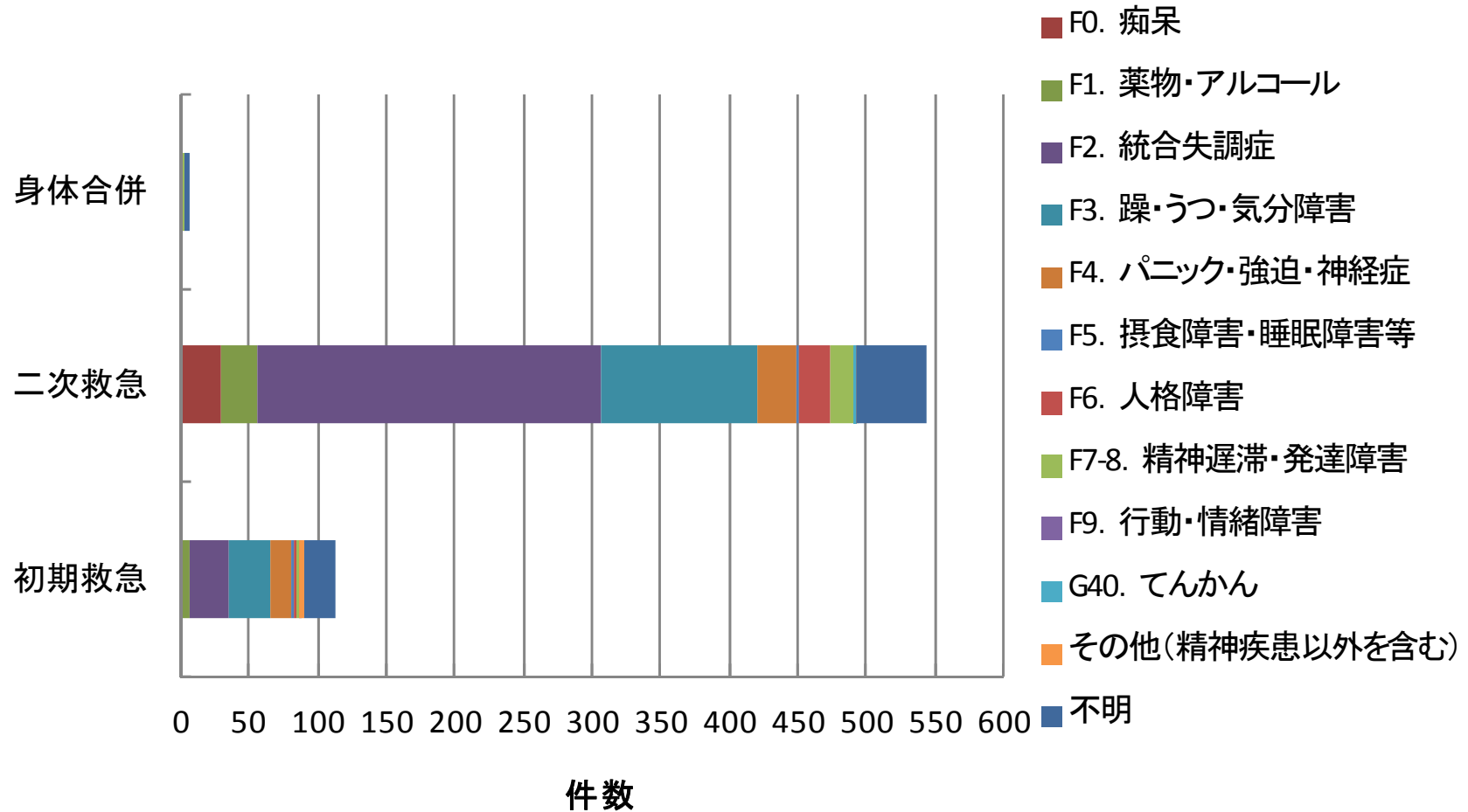


救急別システム結果



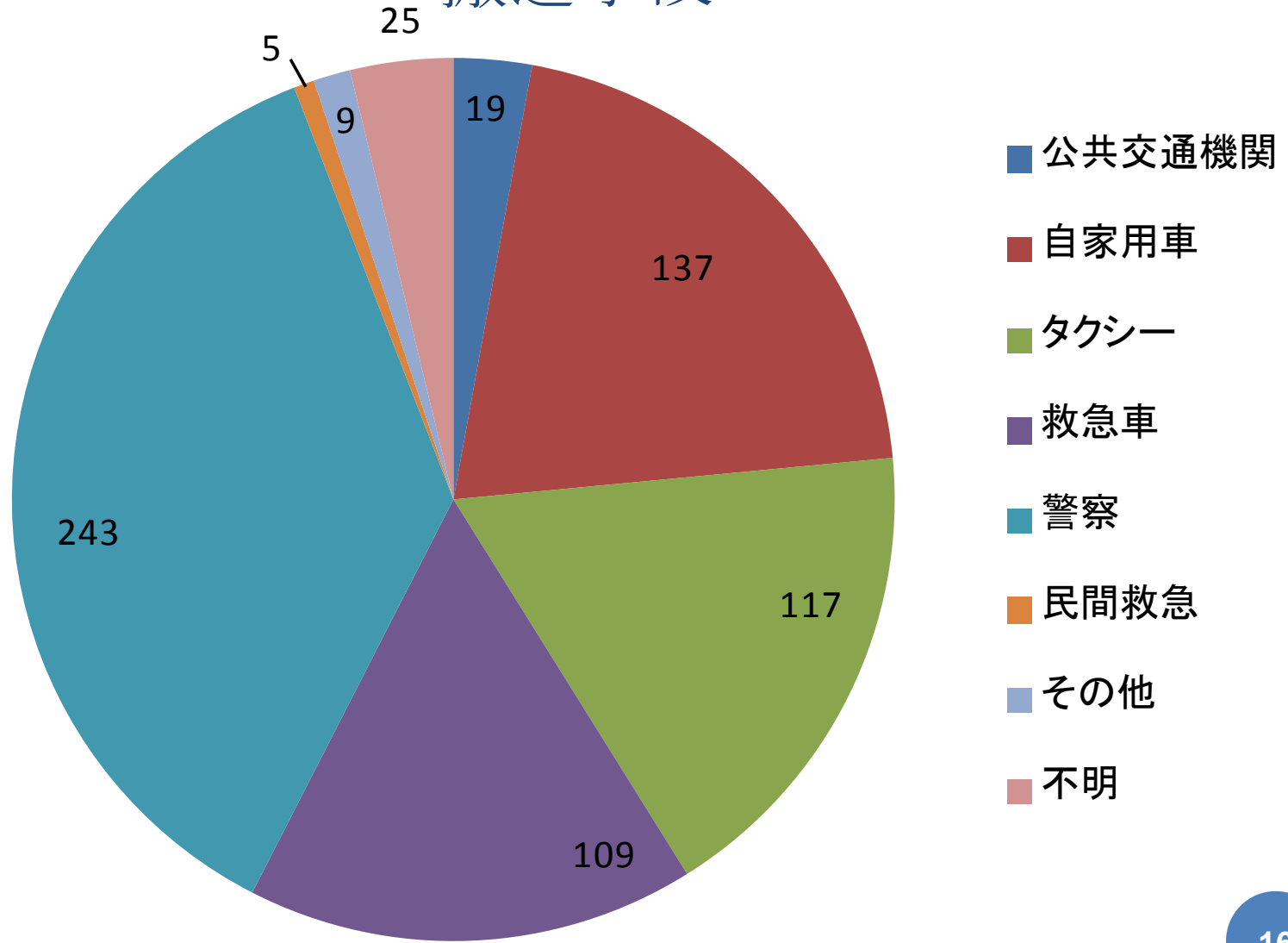
平成27年度 N=665

救急別病名判定



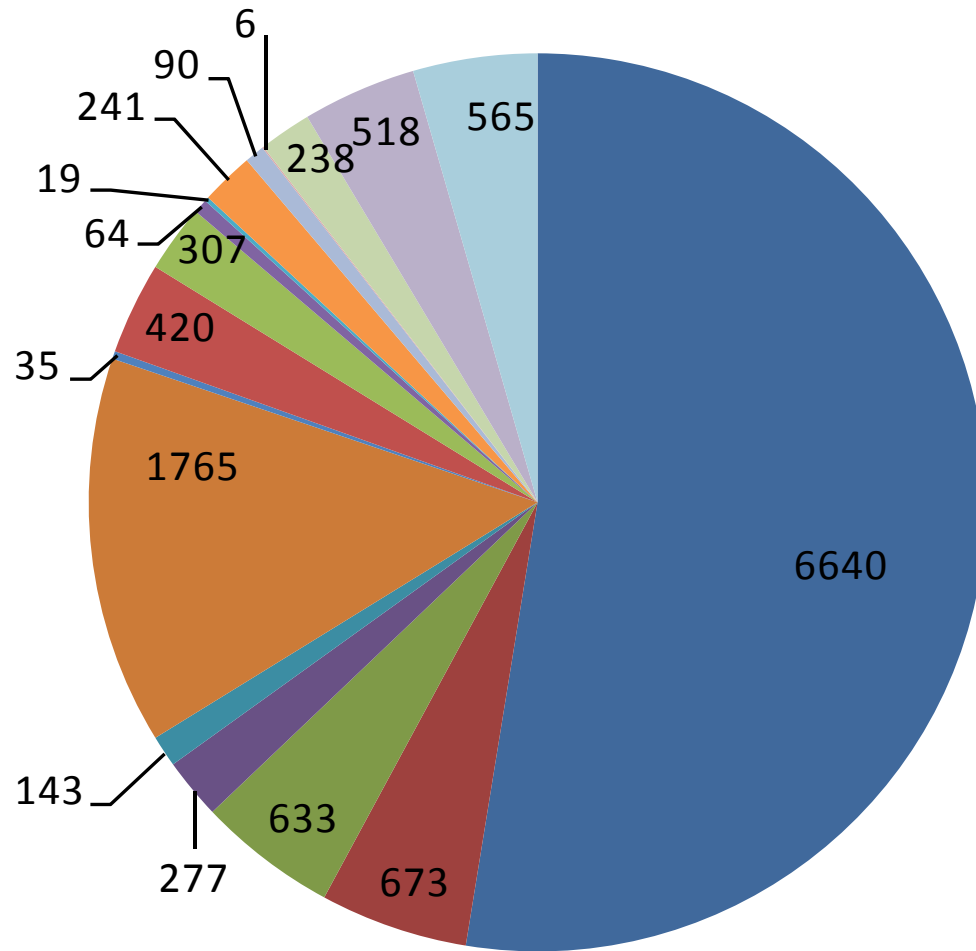
平成27年度 N=665

搬送手段



平成27年度 N=665

システムに乗らない理由



- 01. 救急医療不要
- 02. 翌日対応が望ましい
- 11. 身体処置優先
- 12. 自傷他害のおそれ
- 13. 薬物アルコール
- 21. 当番以外医療機関対応
- 22. 本人の拒否(初期のみ)
- 23. 家族の同意なし
- 31. 保護者同伴なし
- 32. 搬送手段なし
- 33. 保険証・医療費なし
- 41. 初期救急時間外
- 42. 2次救急ベッドなし
- 43. 身体合併ベッドなし
- 91. 都外
- 92. 本人不在
- 99. その他

平成27年度 N=13298

システムに乗らない理由の推移

